

PLANI I PËRGJITHSHËM VENDOR I BASHKISË TIRANË
HARTA E ZONAVE TE TRANSFORMIMIT DHE HAPESIRAVE PUBLIKE



BASHKIA TIRANË

Kryetari i Këshillit të Bashkisë
z. ALDRIN DALIPI

Miruar me Vendim të Këshillit të Bashkisë
Nr. ___ Datë ___

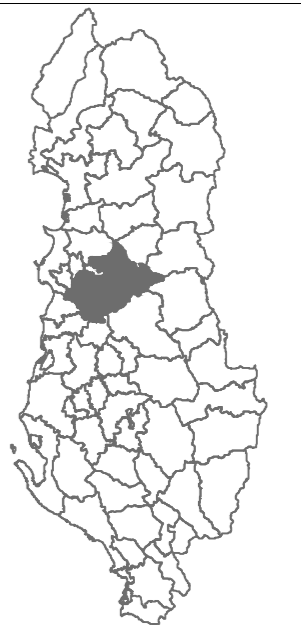
Kryetari i Bashkisë
z. ERION VELIAJ



PLANI I PËRGJITHSHËM VENDOR I BASHKISË TIRANË

EMËRTIMI I FLETËS:
HARTA E ZONAVE TE TRANSFORMIMIT DHE HAPESIRAVE
PUBLIKE

DATA 23/01/2017	SHALLA 1:25,000	NR. FLETËS L.03	NR. KOPJEVE 01
--------------------	--------------------	--------------------	-------------------

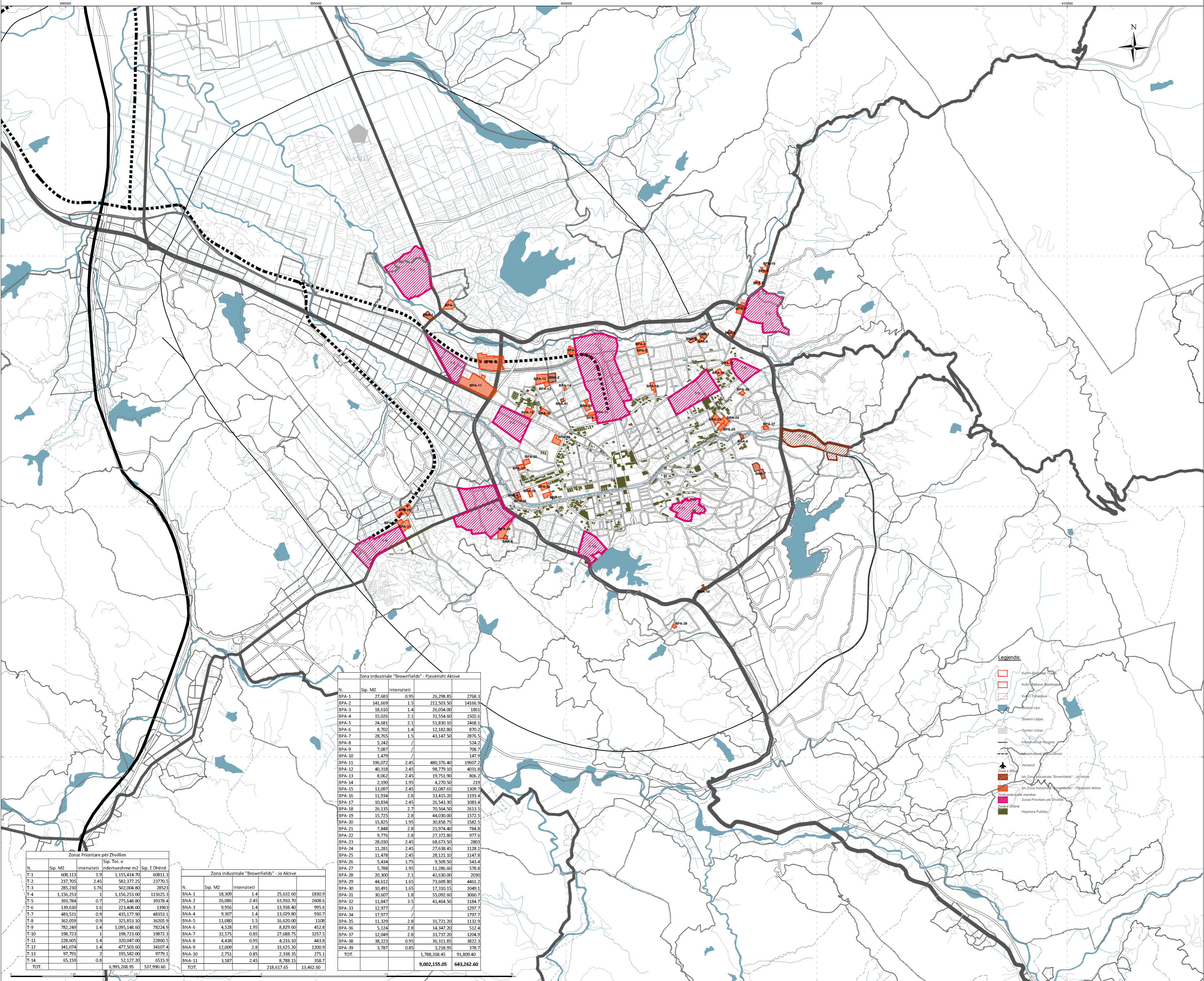


Bashkia Tiranë

Drejtori e Përgjithshme e Planifikimit dhe Zhvillimit të Territorit	Diljon Baboçi	
Sektor i Makroplanifikimit	Devis Agani	
Sektor i Makroplanifikimit	Gjergj Papavasi	
Sektor i Makroplanifikimit	Sovieta Shehu	
Sektor i Makroplanifikimit	Mirinda Shqari	
Sektor i Makroplanifikimit	Iris Baboçi	
Sektor i GIS	Elda Maçi	
Sektor i GIS	Julinda Dylli	
Drejtori e Transportit dhe Trafikut Rrugor	Erton Punavija	
Drejtori e Përgjithshme e Zhvillimit Ekonomik	Enkelejd Musabellu	

Konsulentë

Studio Projektuese: (Përfunduesi Ligjor)	UNLAB, Stefano Boeri Architects, IND (Andreas Faoro)
Planifikues Urban	Stefano Boeri Andreas Faoro
Ekspert GIS	Enkelejd Cobo Eren Mëjja



Zona industriale "Brownfields" - Pjesërisht Aktive

N.	Sip. M2	Intensiteti	Sip. Tot. e ndërtueshme m2	Sip. E Dëbnë
BPA-1	27.683	0,95	26.298,85	2768,3
BPA-2	141.669	1,5	212.503,50	14166,9
BPA-3	18.610	1,4	26.054,00	1861
BPA-4	15.026	2,1	31.554,60	1502,6
BPA-5	24.681	2,1	51.830,10	2468,1
BPA-6	8.702	1,4	12.182,80	870,2
BPA-7	28.765	1,5	43.147,50	2876,5
BPA-8	5.242	/	/	524,2
BPA-9	7.087	/	/	708,7
BPA-10	1.479	/	/	147,9
BPA-11	196.072	2,45	480.376,40	19607,2
BPA-12	40.318	2,45	98.779,10	4031,8
BPA-13	8.062	2,45	19.751,90	806,2
BPA-14	2.190	1,95	4.270,50	219
BPA-15	13.097	2,45	32.087,65	1309,7
BPA-16	11.934	2,8	33.415,20	1193,4
BPA-17	10.834	2,45	26.543,30	1083,4
BPA-18	26.135	2,7	70.564,50	2613,5
BPA-19	15.725	2,8	44.030,00	1572,5
BPA-20	15.825	1,95	30.858,75	1582,5
BPA-21	7.948	2,8	22.374,40	794,8
BPA-22	9.776	2,8	27.372,80	977,6
BPA-23	28.030	2,45	68.673,50	2803
BPA-24	11.281	2,45	27.638,45	1128,1
BPA-25	11.478	2,45	28.121,10	1147,8
BPA-26	5.434	1,75	9.508,50	543,4
BPA-27	5.788	1,95	11.286,60	578,8
BPA-28	20.300	2,1	42.630,00	2030
BPA-29	44.612	1,65	73.608,80	4461,2
BPA-30	10.491	1,65	17.310,15	1049,1
BPA-31	30.607	1,8	55.092,60	3060,7
BPA-32	11.847	3,5	41.464,50	1184,7
BPA-33	12.977	/	/	1297,7
BPA-34	17.977	/	/	1797,7
BPA-35	11.329	2,8	31.721,20	1132,9
BPA-36	5.124	2,8	14.347,20	512,4
BPA-37	12.049	2,8	33.737,20	1204,9
BPA-38	38.233	0,85	32.311,85	3823,3
BPA-39	3.787	0,85	3.218,95	378,7
TOT.			1.788.268,45	91.809,40
			9.002.155,05	643.262,60

Zona Industriale "Brownfields" - Jo Aktive

N.	Sip. M2	Intensiteti	Sip. Tot. e ndërtueshme m2	Sip. E Dëbnë
BNA-1	18.309	1,4	25.632,60	1830,9
BNA-2	26.096	2,45	63.910,70	2609,6
BNA-3	9.956	1,4	13.938,40	995,6
BNA-4	9.307	1,4	13.029,80	930,7
BNA-5	11.080	1,5	16.620,00	1108
BNA-6	4.528	1,95	8.829,60	452,8
BNA-7	32.575	0,85	27.688,75	3257,5
BNA-8	4.438	0,95	4.216,10	443,8
BNA-9	12.009	2,8	33.625,20	1200,9
BNA-10	2.751	0,85	2.338,35	275,1
BNA-11	3.587	2,45	8.788,15	358,7
TOT.			218.617,65	13.462,60

Zonat Prioritare për Zhvillim

N.	Sip. M2	Intensiteti	Sip. Tot. e ndërtueshme m2	Sip. E Dëbnë
T-1	608.113	1,9	1.155.414,70	60811,3
T-2	237.705	2,45	582.377,25	23770,5
T-3	285.230	1,76	502.004,80	28523
T-4	1.156.253	1	1.156.253,00	115625,3
T-5	393.784	0,7	275.648,80	39378,4
T-6	139.630	1,6	223.408,00	13963
T-7	483.531	0,9	435.177,90	48353,1
T-8	362.059	0,9	325.853,10	36205,9
T-9	782.249	1,4	1.095.148,60	78224,9
T-10	198.723	1	198.723,00	19872,3
T-11	228.605	1,4	320.047,00	22860,5
T-12	341.074	1,4	477.503,60	34107,4
T-13	97.791	2	195.582,00	9779,1
T-14	65.159	0,8	52.127,20	6515,9
TOT.			6.995.268,95	537.990,60