

Mbi shkollat publike 9-vjeçare në Bashkinë e Tiranës

Raport përmbledhës i sondazhit



Janar, 2019

I. Rezultatet kryesore të sondazhit	3
II. DEMOGRAFIA	3
III. MËSIMI ME TURNE.....	4
IV. NUMRI I NXËNËSVE NË KLASA	5
V. KUSHTET NË SHKOLLA DHE INVESTIMET NË TË GJITHË BASHKINË TIRANË	6
VI. NEVOJAT PËR INVESTIME SIPAS ZËRAVE NË NJËSITË ADMINISTRATIVE	8
VII. ANEKS 1 – Pyetësi i sondazhit.....	15

Përmbajtja e tabelave

Faqe

Grafiku 1. Demografia.....	3
Grafiku 2. A zhvillohet mësimim me turne në shkolla	4
Grafiku 3. Mësimi me turne në raport me mësimnxënien	4
Grafiku 4. Numri i nxënësve në klasë	5
Grafiku 5. Sa mendoni se duhet të jetë numri i nxënësve për klasë	5
Grafiku 6. Vlerësimi për kushtet e shkollës	6
Grafiku 7. Investimet në shkolla	6
Grafiku 8. Investimet sipas zërave për të gjitha shkollat e anketuara	7
Grafiku 9. Klasat mësimore	8
Grafiku 10. Laboraret.....	8
Grafiku 11. Klasat rekreative	9
Grafiku 12. Biblioteka.....	9
Grafiku 13. Mjediset sportive	10
Grafiku 14. Tualetet.....	10
Grafiku 15. Sistemi ngrohës/ftohës	11
Grafiku 16. Ndriçimi.....	11
Grafiku 17. Infrastruktura PAK dhe fëmijët me nevoja të veçanta.....	12
Grafiku 18. MNZ/elementë të tjerë sigurie	12

I. REZULTATET KRYESORE TË SONDAZHIT

Nëpërmjet grafikëve, ky raport pasqyron rezultatet kryesore në total të sondazhit, ku secili zë i grafikëve të mëposhtëm shënon të dhënat në total e të gjitha intervistave të kryera, gjatë procesit të vjeljes së mendimit qytetar.

II. DEMOGRAFIA

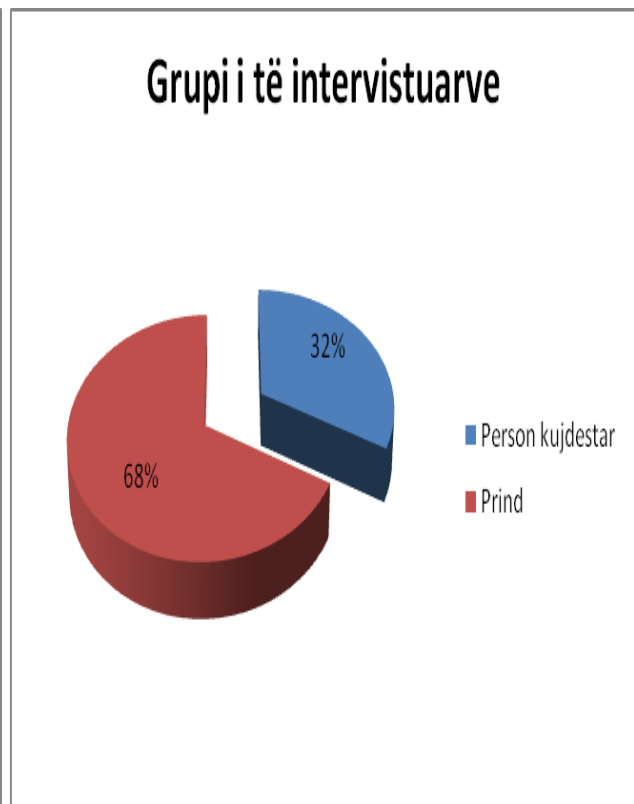
Në këtë sondazh sipas qëllimit dhe objektivave të tij, u evidentuan çështjet e mëposhtme:

Grafiku 1. Demografia

a. Gjinia

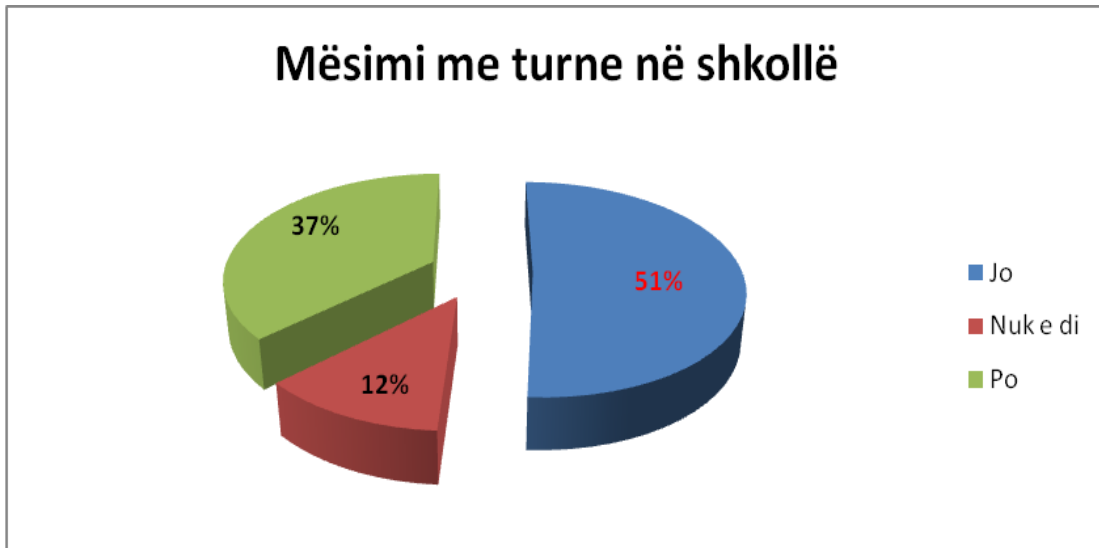


b. Grupi i të intervistuarve

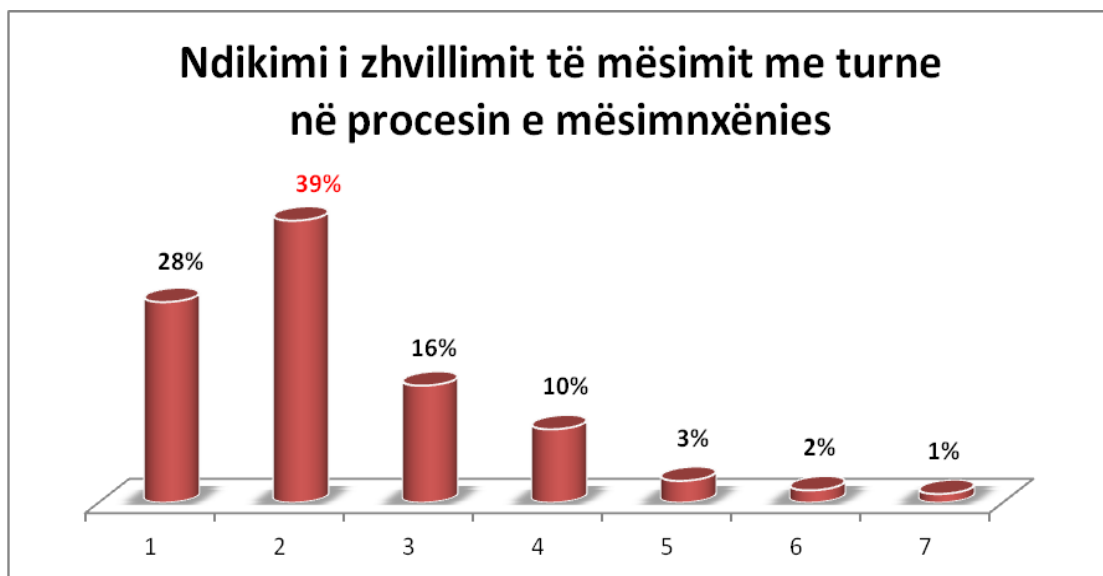


III. MËSIMI ME TURNE

Grafiku 2. A zhvillohet mësimim me turne në shkolla



Grafiku 3. Mësimi me turne në raport me mësimnxënien¹

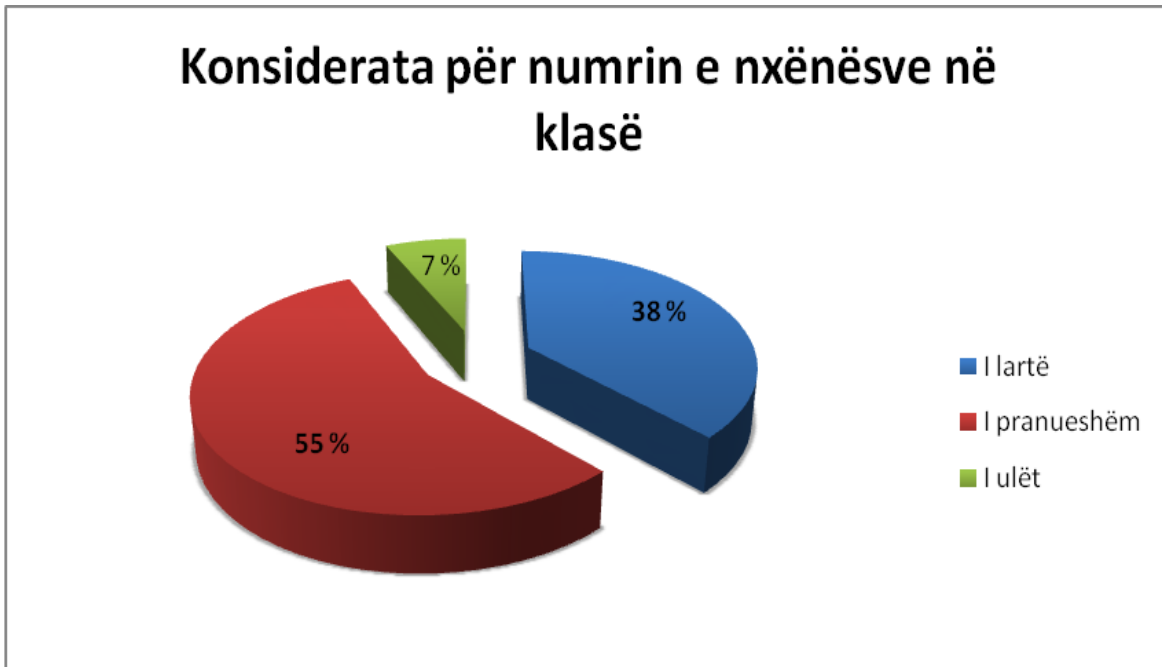


¹ Vlerësimi sasior i pikëzuar nga 1 në 7, në vlerë cilësore përcakton:

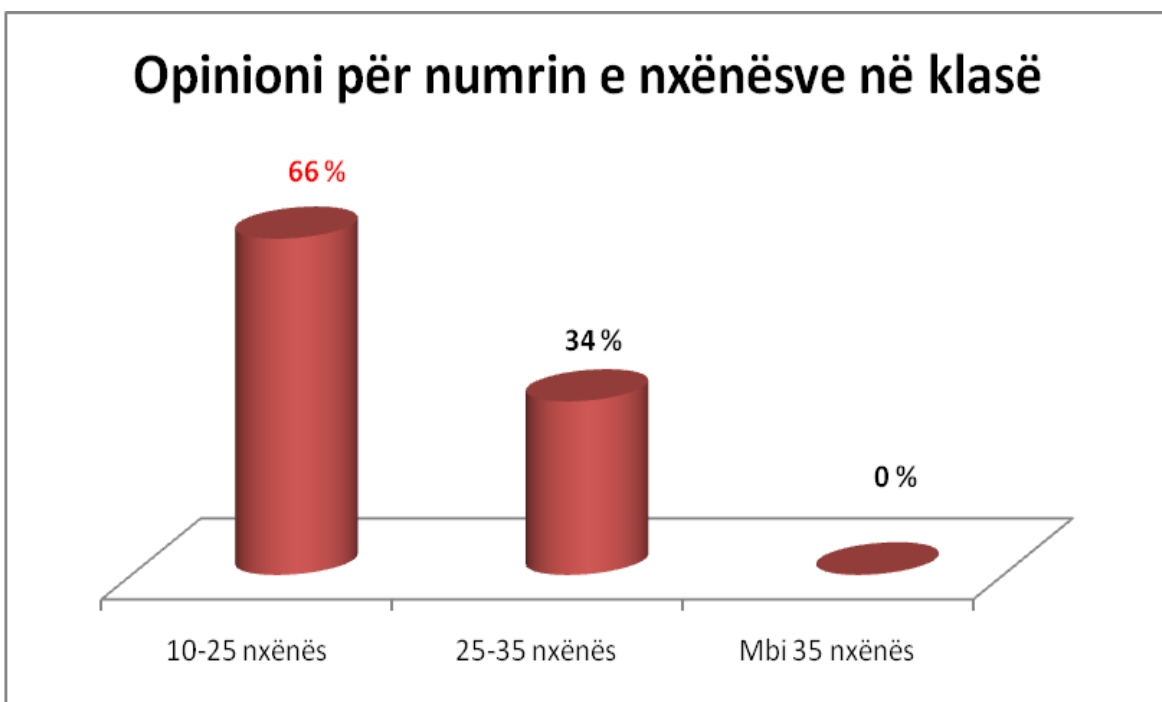
- 1 = shumë keq;
- 2 = keq;
- 3 = mjaftueshëm keq;
- 4 = neutral/mesatar;
- 5 = mjaftueshëm mirë;
- 6 = mirë;
- 7 = shumë mirë.

IV. NUMRI I NXËNËSVE NË KLASA

Grafiku 4. Numri i nxënësve në klasë

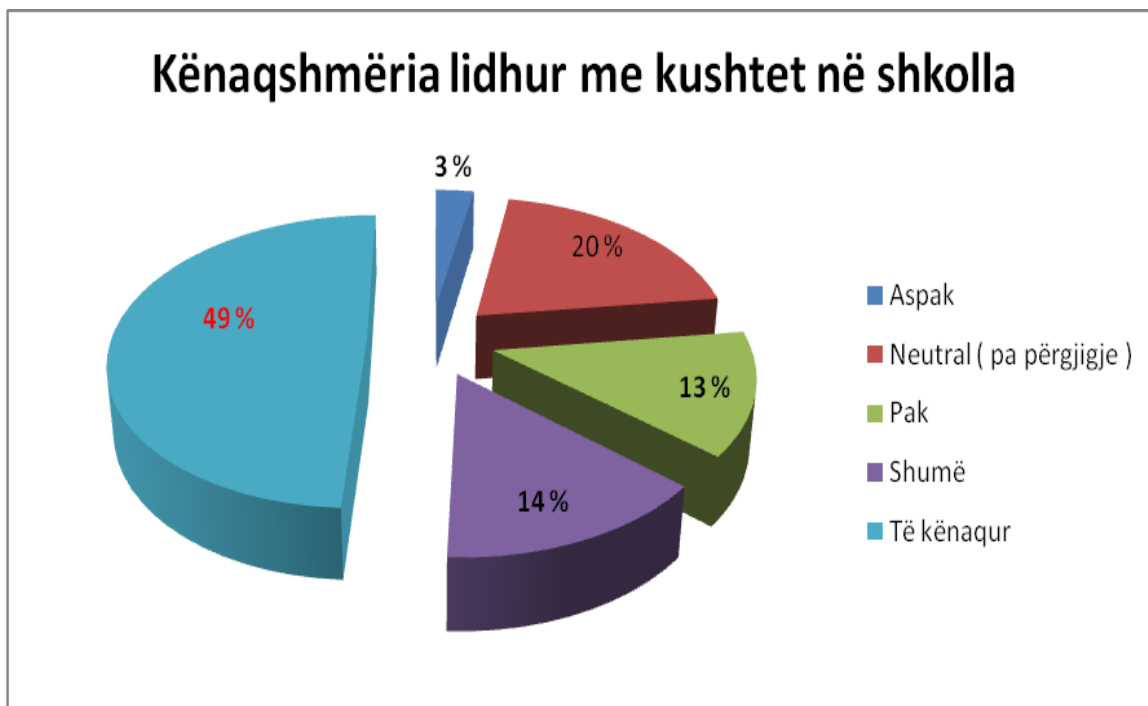


Grafiku 5. Sa mendoni se duhet të jetë numri i nxënësve për klasë

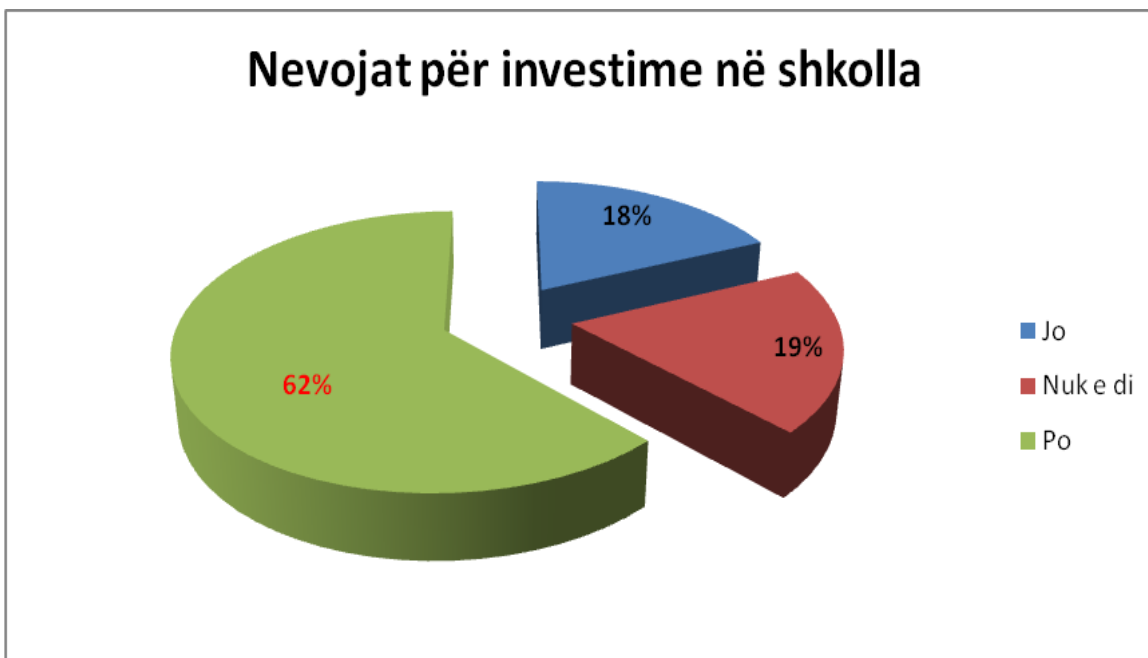


V. KUSHTET NË SHKOLLA DHE INVESTIMET NË BASHKINË TIRANË

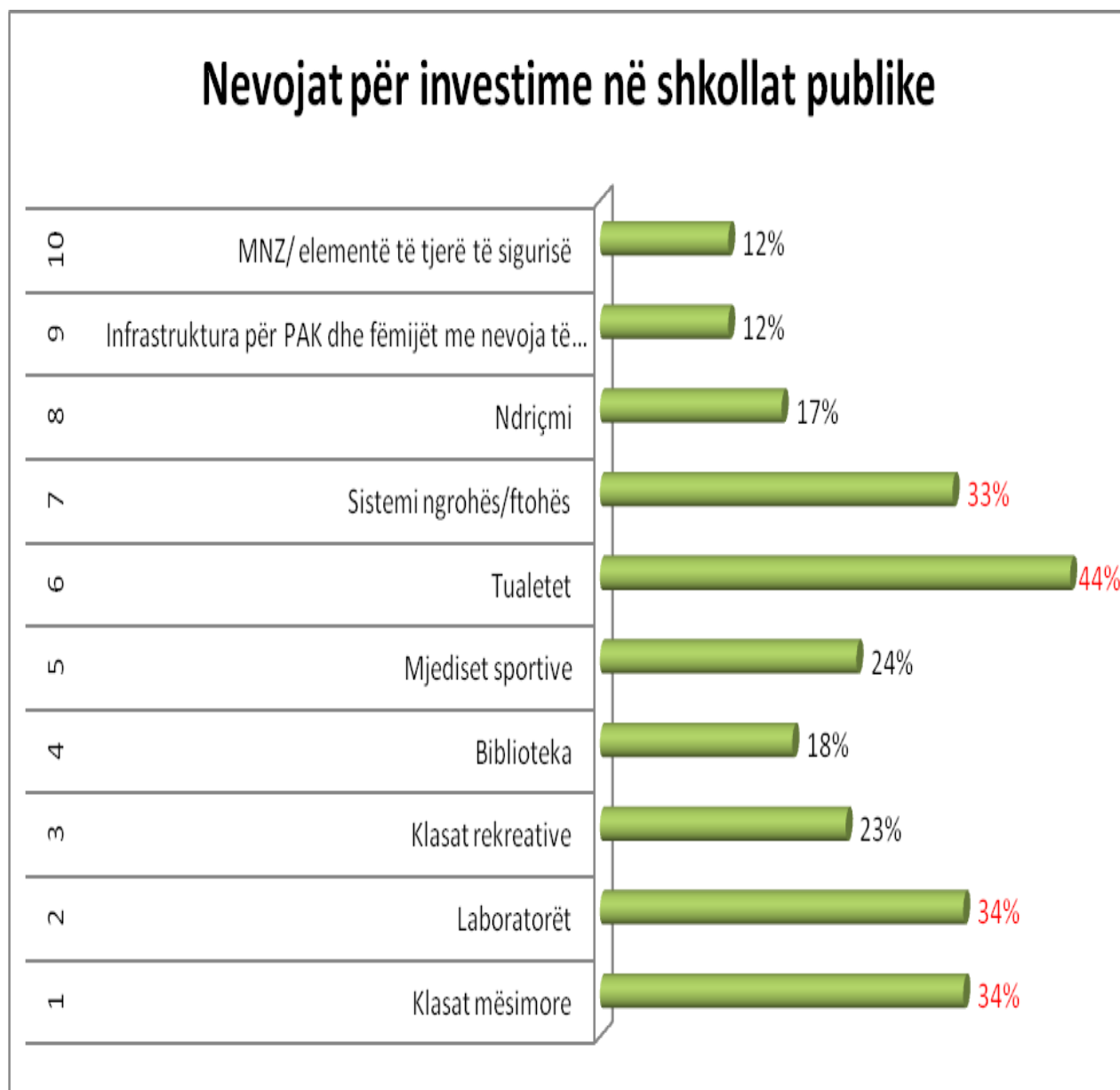
Grafiku 6. Vlerësimi për kushtet e shkollës



Grafiku 7. Investimet në shkolla



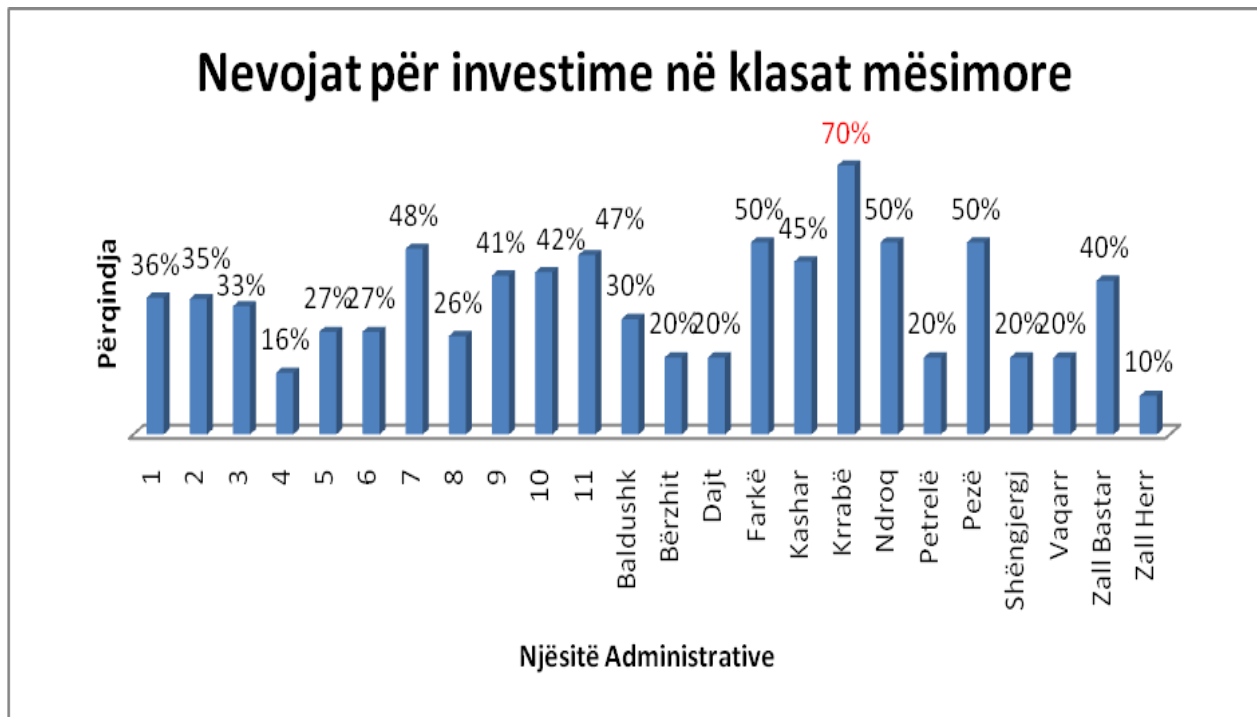
Grafiku 8. Investimet sipas zërave për të gjitha shkollat e anketuara²



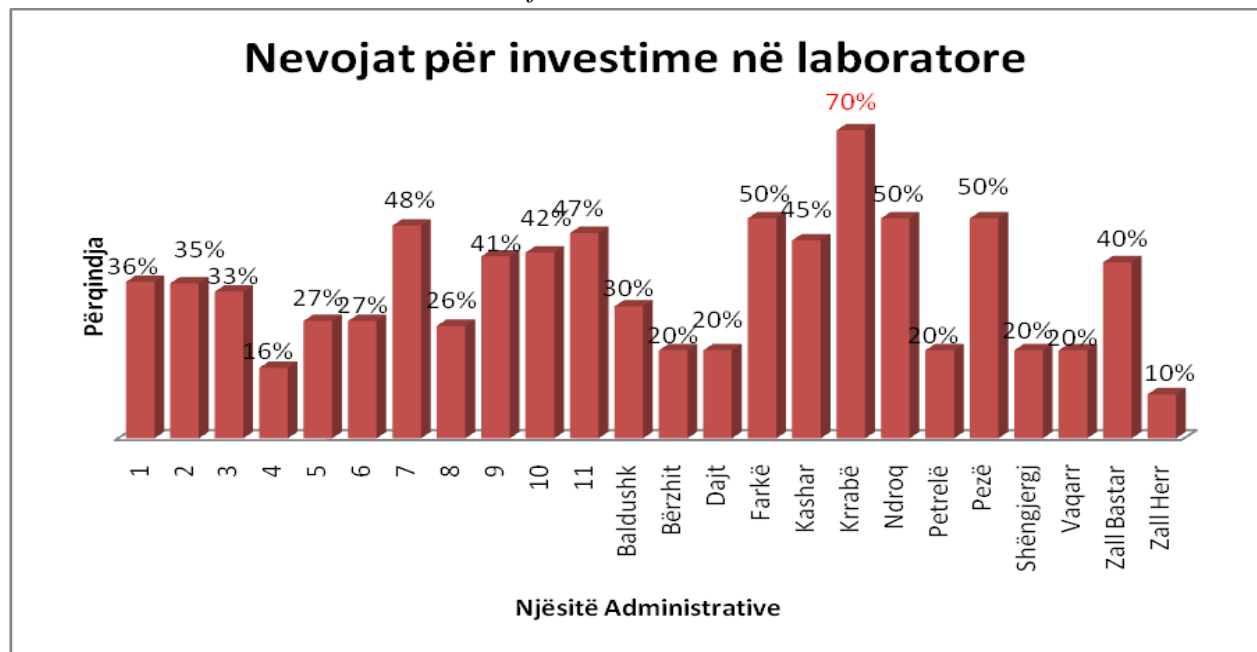
² Për sa i përket shifrave dhe të dhënave në përqindje, rezultati në grafikë, i paraqitur në këtë raport, si shumë totale mund të mos jetë i barabartë me 100% për shkak të mundësisë për të zgjedhur më shumë se një alternativë brenda të njëjtës pyetje.

VI. NEVOJAT PËR INVESTIME SIPAS ZËRAVE NË NJËSITË ADMINISTRATIVE³

Grafiku 9. Klasat mësimore

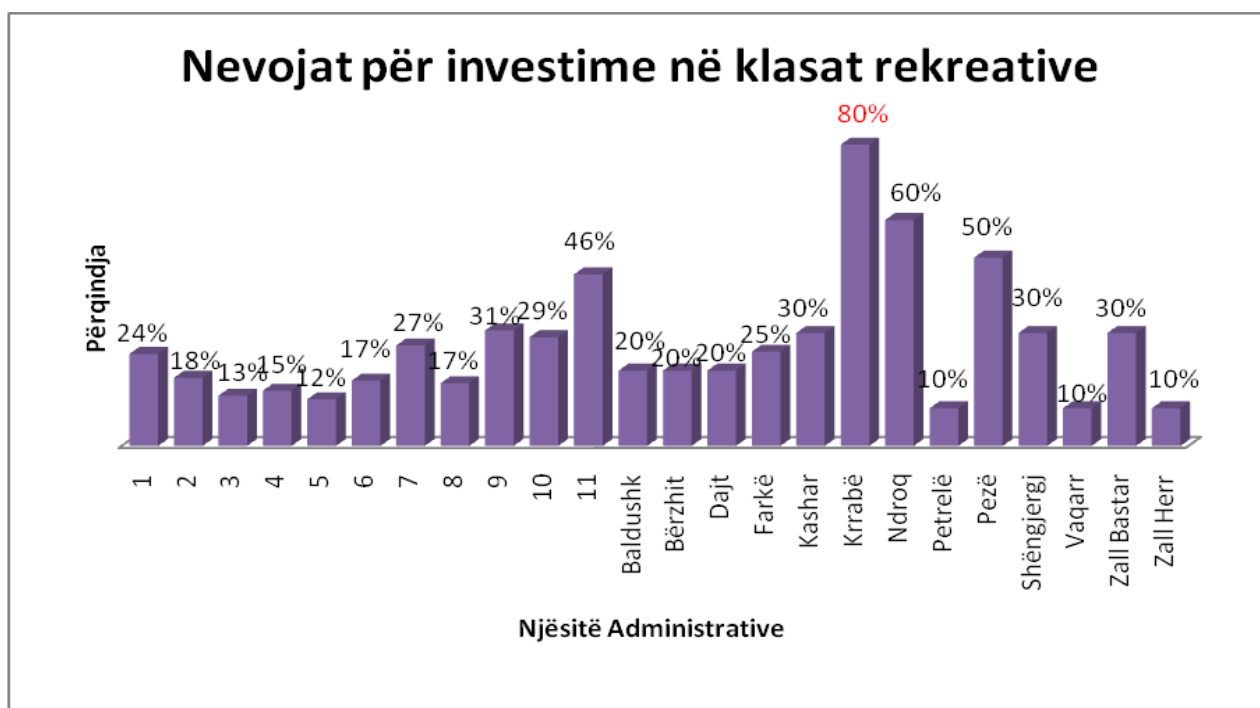


Grafiku 10. Labororet

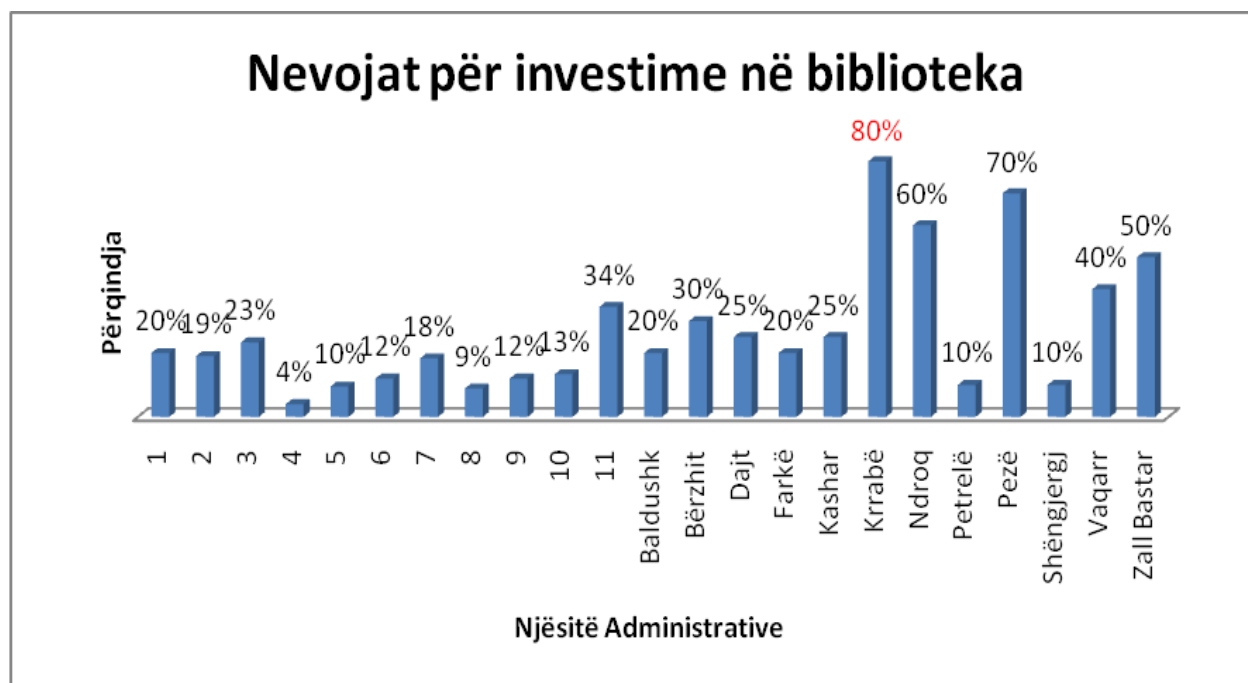


³ Për sa i përket shifrave dhe të dhënave në përqindje, rezultati në grafikë, i paraqitur në këtë raport, si shumë totale mund të mos jetë i barabartë me 100% për shkak të mundësisë për të zgjedhur më shumë se një alternativë brenda të njëjtës pyetje.

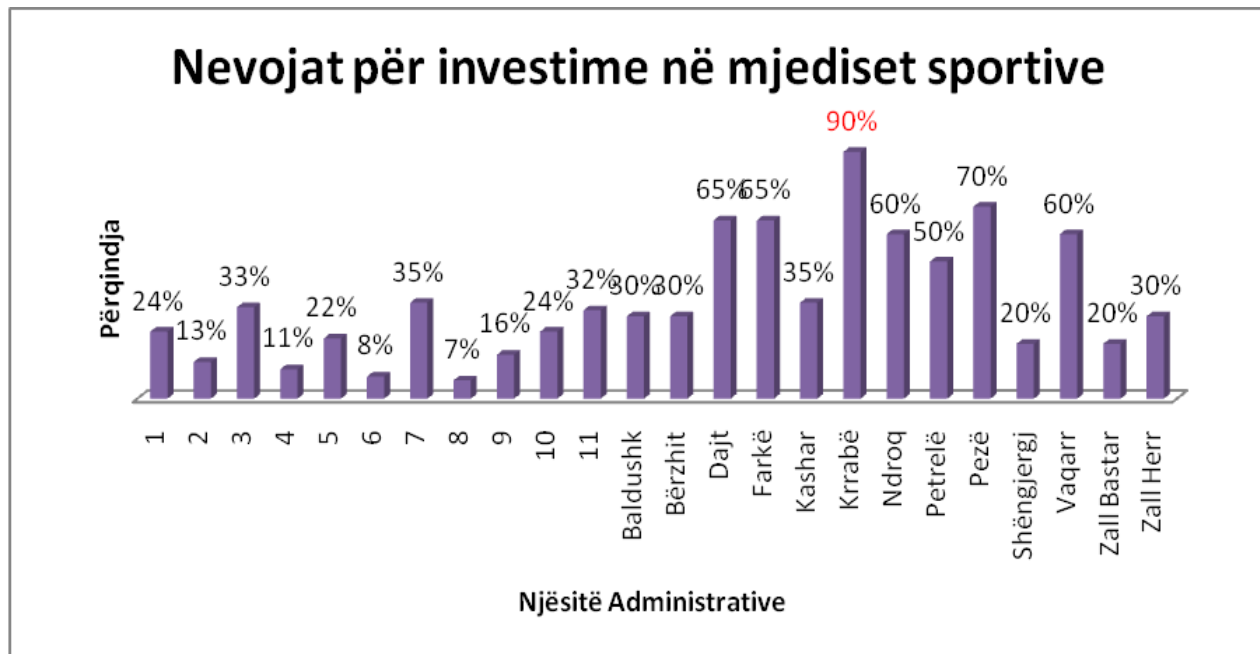
Grafiku 11. Klasat rekreative



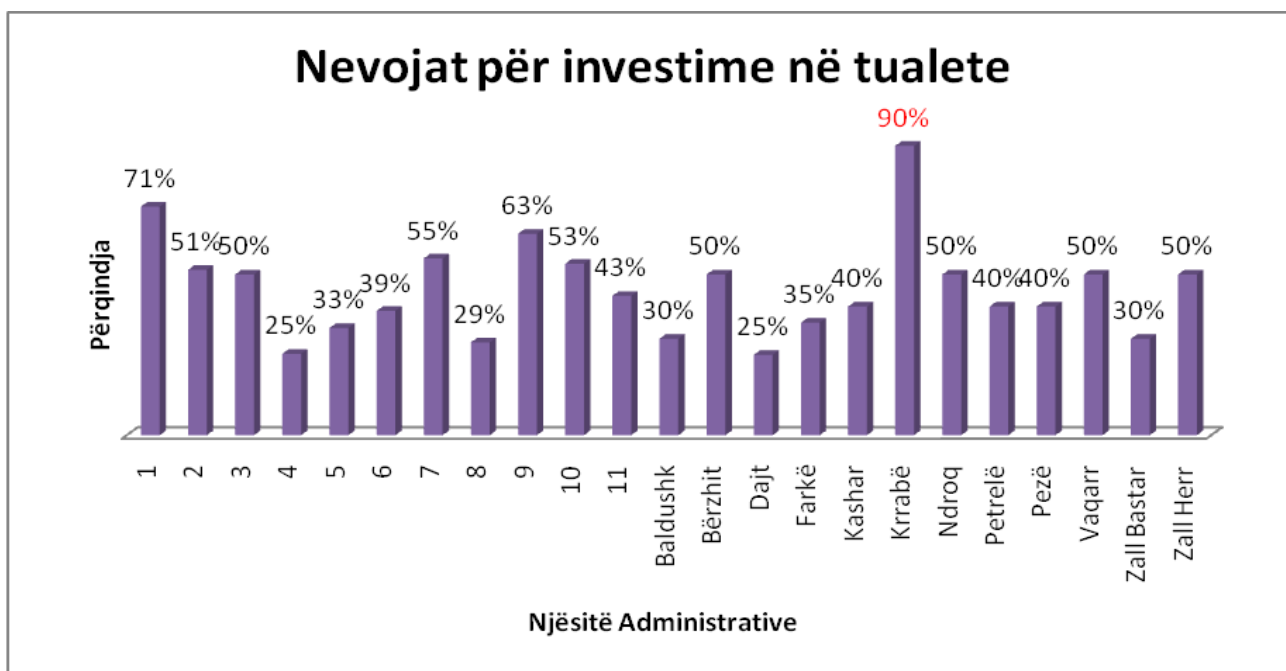
Grafiku 12. Biblioteka



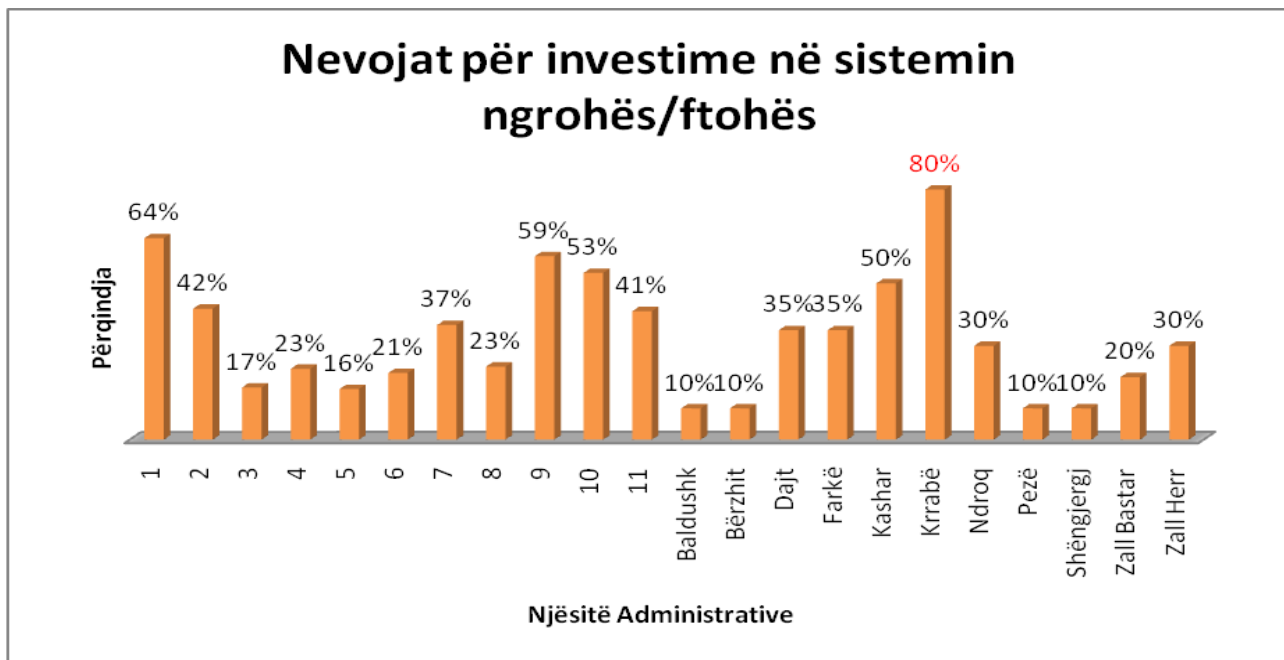
Grafiku 13. Mjediset sportive



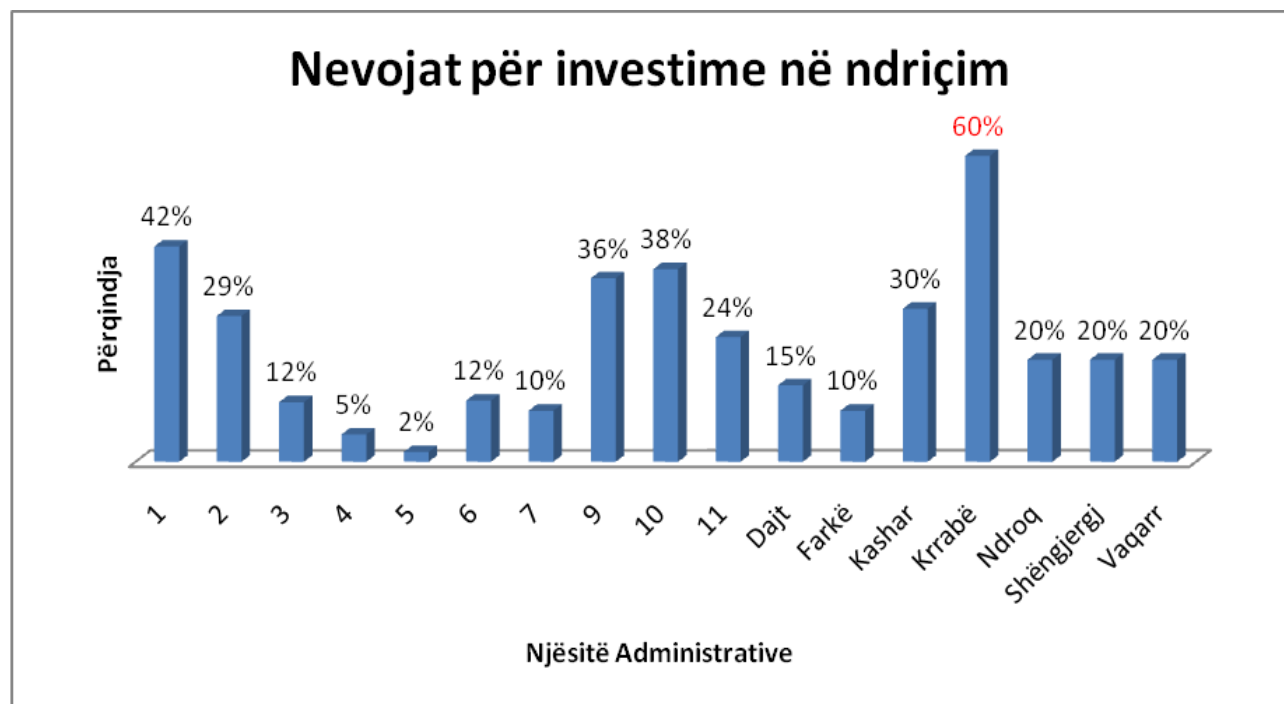
Grafiku 14. Tualetet



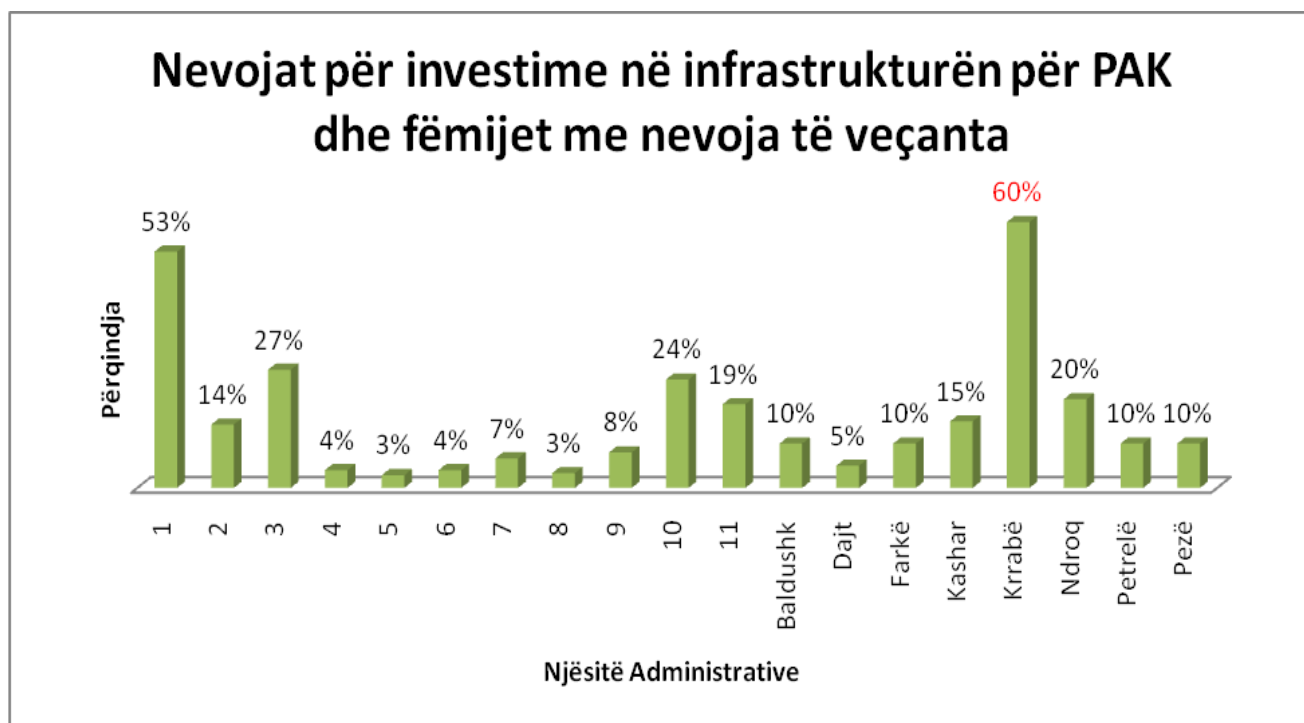
Grafiku 15. Sistemi ngrohës/ftohës



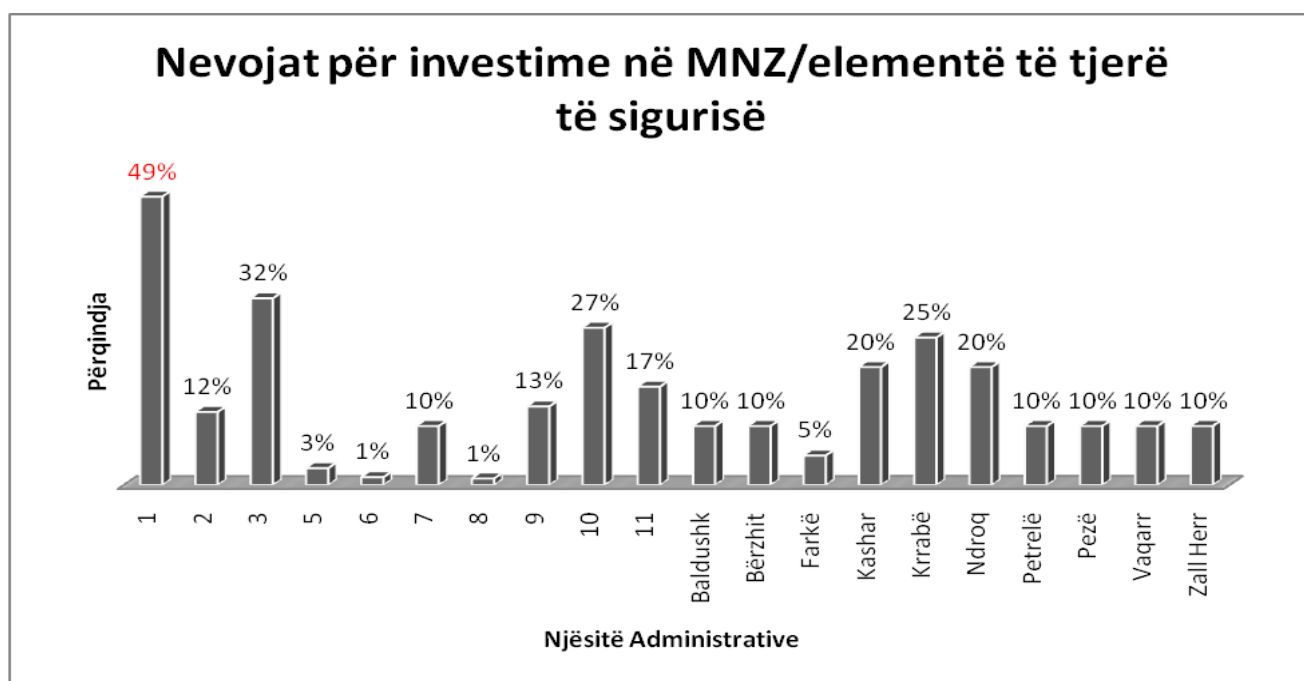
Grafiku 16. Ndryçimi



Grafiku 17. Infrastruktura PAK dhe fëmijët me nevoja të veçanta



Grafiku 18. MNZ/elementë të tjerë sigurie



VII. ANEKS 1 – TABELA E SHKOLLAVE 9-VJECARE TË ANKETUARA⁴

Nr. Rendor	Shkollat	Njësitë Administrative
1	ALI DEMI	1
2	ANDROKLI KOSTALLARI	
3	KUSHTRIMI I LIRISE	
4	1 MAJI	2
5	HASAN TAHSIN	
6	IBRAHIM BRAHJA	
7	KOSOVA	
8	M.Q.ATATURK	
9	MUSTAFA GREBLLESHI	
10	OSMAN MYDERIZI	
11	KONGRESI I LUSHNJES	3
12	NIKET DARDANI	
13	HASAN PRISHTINA	
14	XHEZMI DELLI	
15	ARDIAN KLOSI	4
16	BAJRAM CURRI	
17	GJON BUZUKU	
18	PAL ENGJELLI	
19	RAMAZAN JARANI	
20	26 NENTORI	5
21	AT ZEF PELLUMBI	
22	DESHMORET E LIRISE	
23	EDITH DURHAM	
24	EMIN DURAKU	
25	MURAT TOPTANI	
26	VASIL SHANTO	
27	1 QERSHORI	6
28	BETIM MUCO	
29	LASGUSH PORADECI	
30	MUSINE KOKALARI	
31	SHYQYRI PEZA	7
32	GUSTAV MAYER	
33	NAIM FRASHERI	
34	PJETER BUDI	
35	SABAHUDIN GABRANI	

⁴ Shkollat janë përzgjedhur në baze të numrit të banorëve për njësi, numrit të shkollave për njësi si edhe ato shkolla që nuk ishin në proces ndërtimi apo rikonstruksioni.

36	4 DESHMORET	8
37	E KUQE	
38	MISTO MAME	
39	SIRI KODRA	
40	SKENDER CACI	
41	FAN NOLI	
42	7 MARS	9
43	HASAN VOGLI	
44	JERONIM DE RADA	
45	LIDHJA E PRIZRENIT	
46	QAZIM TURDIU	
47	AVNI RUSTEMI	10
48	DORA D'ISTRIA	
49	KONFERENCA E PEZES	
50	28 NENTORI	11
51	AHMET GASHI	
52	GJERGJ FISHTA	
53	ISA BOLETINI	
54	KOLE JAKOVA	
55	SKENDER LUARASI	
56	SHKOLLA 9- VJEÇARE FETIH VOGLI	Baldushk
57	SHKOLLA 9- VJEÇARE BËRZHITË	Bërzhitë
58	SHKOLLA 9-VJEÇARE "17 SHKURTI" QESARAKË	Dajt
59	SHKOLLA 9-VJEÇARE "FLAMUR SHKOZA" PRISKË E MADHE	
60	SHKOLLA 9-VJEÇARE E BASHKUAR	Farkë
61	SHKOLLA 9-VJEÇARE LUNDËR	
62	SHKOLLA 9- VJEÇARE YZBERISHT	Kashar
63	SHKOLLA 9-VJEÇARE KATUND I RI	
64	SHKOLLA 9-VJEÇARE "14 NENTORI"	Krrabë
65	SHKOLLA 9-VJEÇARE "BASHKIM BERISHA"	Ndroq
66	SHKOLLA 9-VJEÇARE "HAKI SHEHU"	Petrelë
67	SHKOLLA 9- VJEÇARE PEZË E VOGËL	Pezë
68	SHKOLLA 9-VJEÇARE	Vaqarr
69	SHKOLLA 9-VJEÇARE	Zall-Bastar
70	SHKOLLA 9- VJEÇARE	Shën Gjergj
71	SHKOLLA 9-VJEÇARE	Zall-Herr

VIII. ANEKS 2 – PYETËSORI I SONDAZHIT



DREJTORIA E PËRGJITHSHME PËR MARRËDHËNIET ME PUBLIKUN DHE JASHTË
DREJTORIA E KOMUNIKIMIT ME QYTETARËT
SEKTORI I OPINIONEVE QYTETARE

Nr. i pyetësorit _____

Data _____ 2019

PYETËSOR MBI SHKOLLAT PUBLIKE 9-VJEÇARE

I. Seksioni I: Demografia

Shkolla	Nj. Administrative	Grupi i të intervistuarit		Gjinia	
		Prind	Person kujdestar	M	F

II. Seksioni II: Pyetjet

A. Në dijeninë tuaj, zhvillohet mësim me turne në shkollë?

PO JO e di

B. Si ndikon zhvillimi i mësimit me turne në procesin e mësimnxënies?

(Vlerëso nga 1 në 7, ku 1 = shumë keq dhe 7 = shumë mirë)

Shumë keq – 1 2 3 4 5 6 7 – Shumë mirë

C. Si e konsideroni numrin e nxënësve në klasën e fëmijës suaj?

Të ulët Të pranueshëm të lartë

D. Sa mendoni se duhet të jetë numri e nxënësve në klasë?

10 – 25 25 – 35 Mbi 35

E. Sa të kënaqur jeni me kushtet e shkollës?

Aspak Pak Neutral (pa përgjigje) Të kënaqur shumë

F. Mendoni se ka nevojë për investime në këtë shkollë?

PO JO nuk e di

- Nëse PO, në cilat nga zërat e mëposhtëm: (Mund të përzgjidhni më shumë se një zë në tabelë)

Klasat mësimore	Tualetet
Laboratoret	Sistemi ngrohës/ftohës
Klasat rekreative	Ndriçimi
Biblioteka	Infrastruktura për PAK dhe fëmijët me nevoja të veçanta
Mjediset sportive	MNZ/elementë të tjerë të sigurisë
Tjetër:	

G. Sugjerime dhe komente:

Shënim:

Ky pyetësor organizohet nga Bashkia e Tiranës dhe ka për qëllim vjeljen e opinionit kryeqytetas mbi cilësinë e shërbimit dhe kushtet në shkollat publike.

- Ligji 119/2014 “Për të drejtën e informimit”;

- Ligji 146/2014 “Për njoftimin dhe konsultimin publik”;

- Ligji nr 139, datë 17.12.2015 “Për vetëqeverisjen vendore”;

- Ligji nr. 48/2018 “Për disa shtesa dhe ndryshime në ligjin nr. 69/2012, “Për sistemin arsimor parauniversitar në Republikën e Shqipërisë”, të ndryshuar“

Ju falënderojmë për kohën që i kushtuat plotësisht të këtij pyetësori dhe për mendimet që ndatë me ne, me vlerë për përmirësimin e shërbimit në shkollat publike të kryeqytetit.