

PLANI I PËRGJITHSHËM VENDOR I BASHKISË TIRANË  
HARTA E SHPËRNDARJES SË STRUKTURAVE TË ARSIMIT PARASHKOLLOR DHE RREZET E MBULIMIT



BASHKIA TIRANË

Kryetari i Këshillit të Bashkisë  
z. ALDRIN DALIPI

Miratuar me Vendim të Këshillit të Bashkisë  
Nr. \_\_\_ Datë \_\_\_

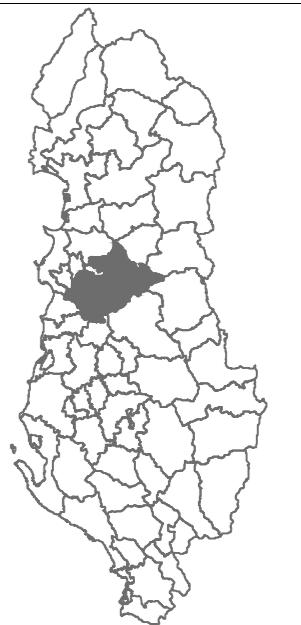
Kryetari i Bashkisë  
z. ERION VELIAJ



PLANI I PËRGJITHSHËM VENDOR I BASHKISË TIRANË

EMËRTIMI I FLETËS:  
HARTA E SHPËRNDARJES SË STRUKTURAVE TË ARSIMIT  
PARASHKOLLOR DHE RREZET E MBULIMIT

DATA 23/01/2017	SHKALLA 1:75,000	NR. I FLETËS VSE_01	NR. I KOPJEVE 01
--------------------	---------------------	------------------------	---------------------

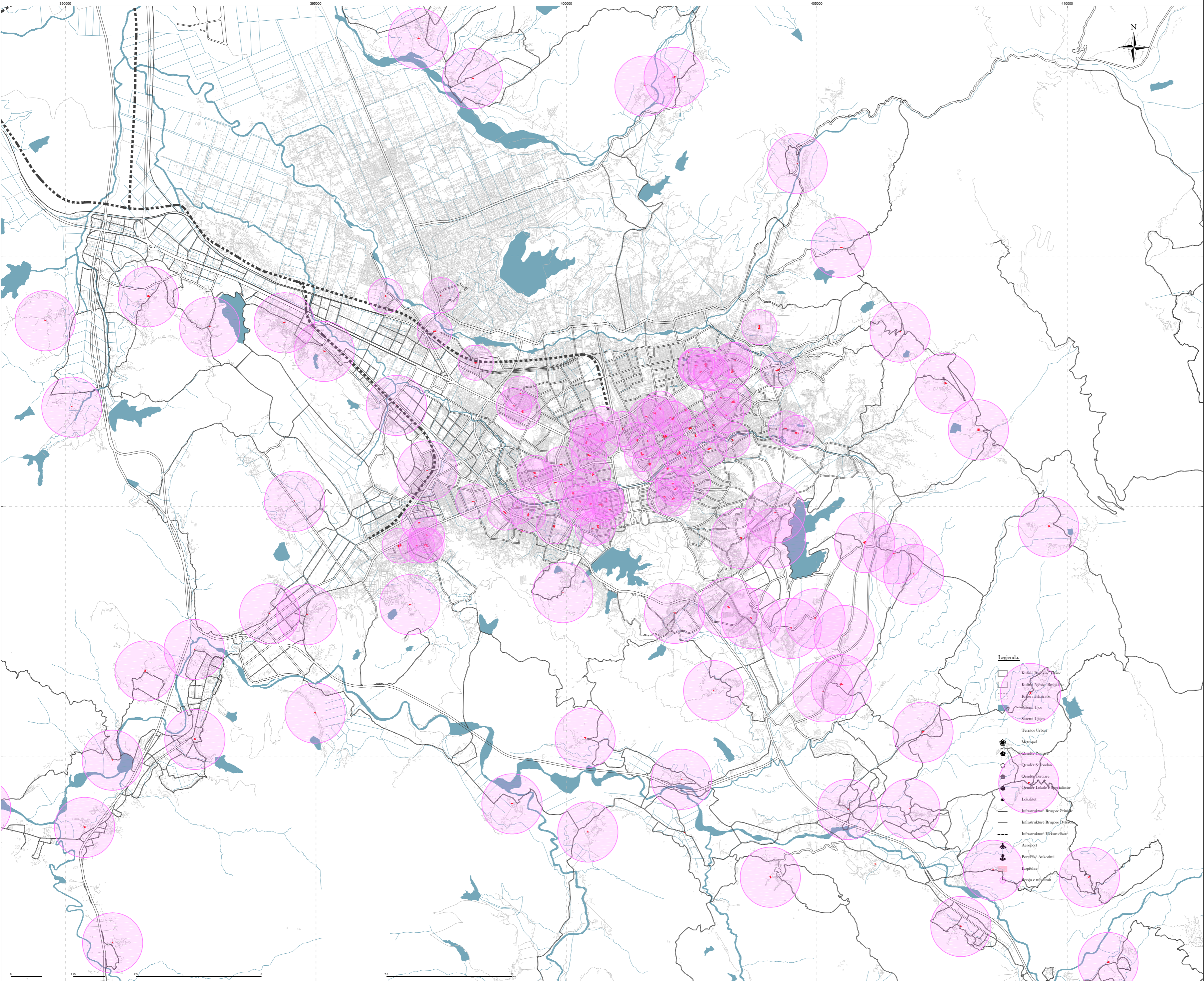


Bashkia Tiranë

Drejtorja e Përgjithshme e Planifikimit dhe Zvillimit të Territorit	Diljon Baboçi	
Sektori i Makroplanifikimit	Devis Agariq	
Sektori i Makroplanifikimit	Gjergj Papavasil	
Sektori i Makroplanifikimit	Sovieta Shehu	
Sektori i Makroplanifikimit	Mirinda Shqeri	
Sektori i Makroplanifikimit	Ilris Baboçi	
Sektori i GIS	Elda Maçi	
Sektori i GIS	Julinda Dylli	
Drejtorja e Transportit dhe Trafikut Rrugor	Enton Punavija	
Drejtorja e Përgjithshme e Zvillimit Ekonomik	Enkelejd Musabellu	

Konsulentë

Studio Projektuese: (Përfunduesi Ligjor)	UNLAB, Stefano Boeri Architeti, IND (Andreas Faoro)	
Planifikues Urban	Stefano Boeri Andreas Faoro	
Ekspert GIS	Enxelda Cobo Evin Milla	



Legjenda:

- Kufiri i Bashkisë Tiranë
- Kufiri i Nivellit të Bashkisë
- Faza e Futurisë
- Sistemi Ujor
- Sistemi Ujor
- Territori Urban
- Metroplan
- Qendër Historik
- Qendër Shkollore
- Qendër Turistike
- Qendër Lokale (Përqendrim)
- Lokalitet
- Infrastruktura Rrugore Dytëzore
- Infrastruktura Rrugore Dytëzore
- Infrastruktura Ekonomike
- Aeroport
- Përzierje Ankorimi
- Lipele
- Rreze e mbulimit