



BASHKIA
TIRANË

DREJTORIA E PËRGJITHSHME PËR MARRËDHËNIET ME PUBLIKUN DHE JASHTË
DREJTORIA E KOMUNIKIMIT ME QYTETARËT
SEKTORI I OPINIONEVE QYTETARE

Mbi aktivitetet promovuese në fushën e bujqësisë, zhvillimit rural dhe agroturizmit në Tiranë

Sondazhit



Shtator 2019

Përmbajtja

Faqe

I.	Rezultatet kryesore të sondazhit	3
II.	ANEKS 1 – Pyetësi i sondazhit.....	12

Përmbajtja e tabelave

Faqe

<i>Grafiku 1. Demografia.....</i>	<i>3</i>
<i>Grafiku 2. A janë në dijeni qytetarët për aktivitetet e organizuara</i>	<i>4</i>
<i>Grafiku 3. Burimet e informimit</i>	<i>5</i>
<i>Grafiku 4. Përbushja e pritshmërive.....</i>	<i>6</i>
<i>Grafiku 5. Informacion mbi nismat e Bashkisë dhe përfshirja në to</i>	<i>7</i>
<i>Grafiku 6. Njohja e destinacioneve agroturistike</i>	<i>8</i>
<i>Grafiku 7. Destinacionet më të frekuentuara</i>	<i>9</i>
<i>Grafiku 8. Veçoritë tërheqëse</i>	<i>10</i>
<i>Grafiku 9. Vlerësimi për punën (rolin) e Bashkisë</i>	<i>11</i>

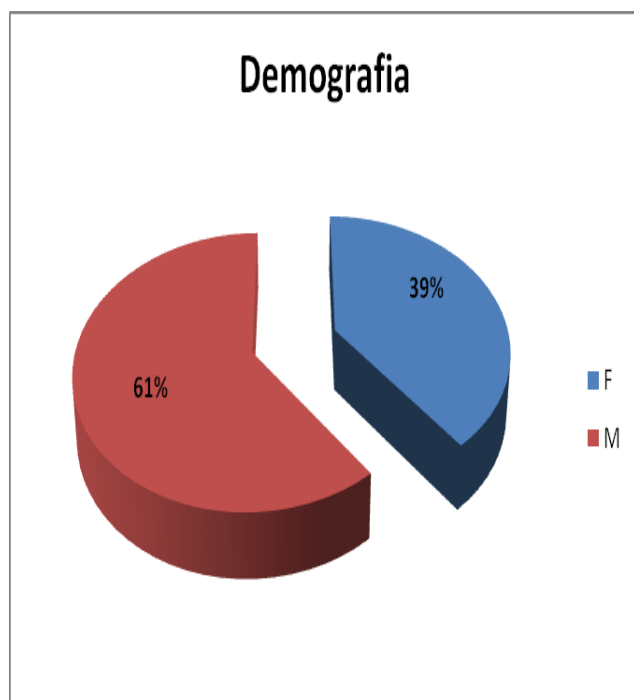
I. REZULTATET KRYESORE TË SONDAZHIT

Nëpërmjet grafikëve, ky raport pasqyron rezultatet kryesore në total të sondazhit, ku secili zë i grafikëve të mëposhtëm shënon të dhënat në total e të gjitha intervistave të kryera, gjatë procesit të vjeljes së mendimit qytetar.

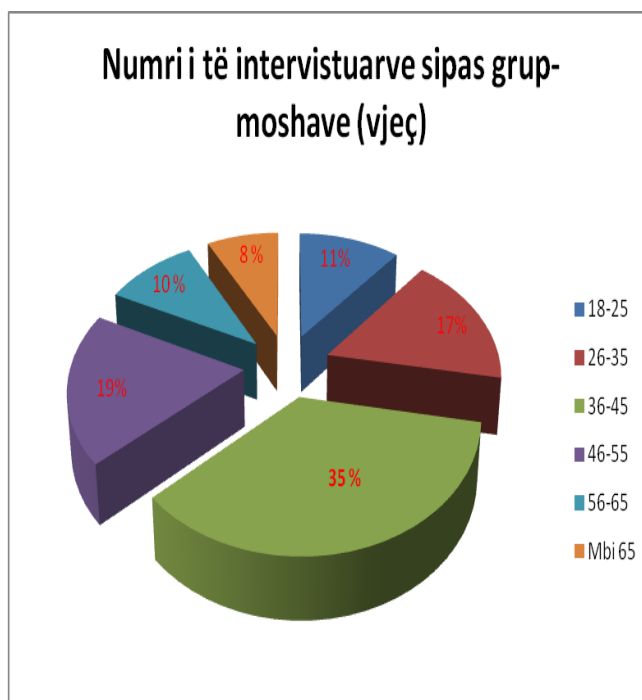
Në këtë sondazh, sipas qëllimit dhe objektivave të tij, u evidentuan çështjet e mëposhtme:

Grafiku 1. Demografia

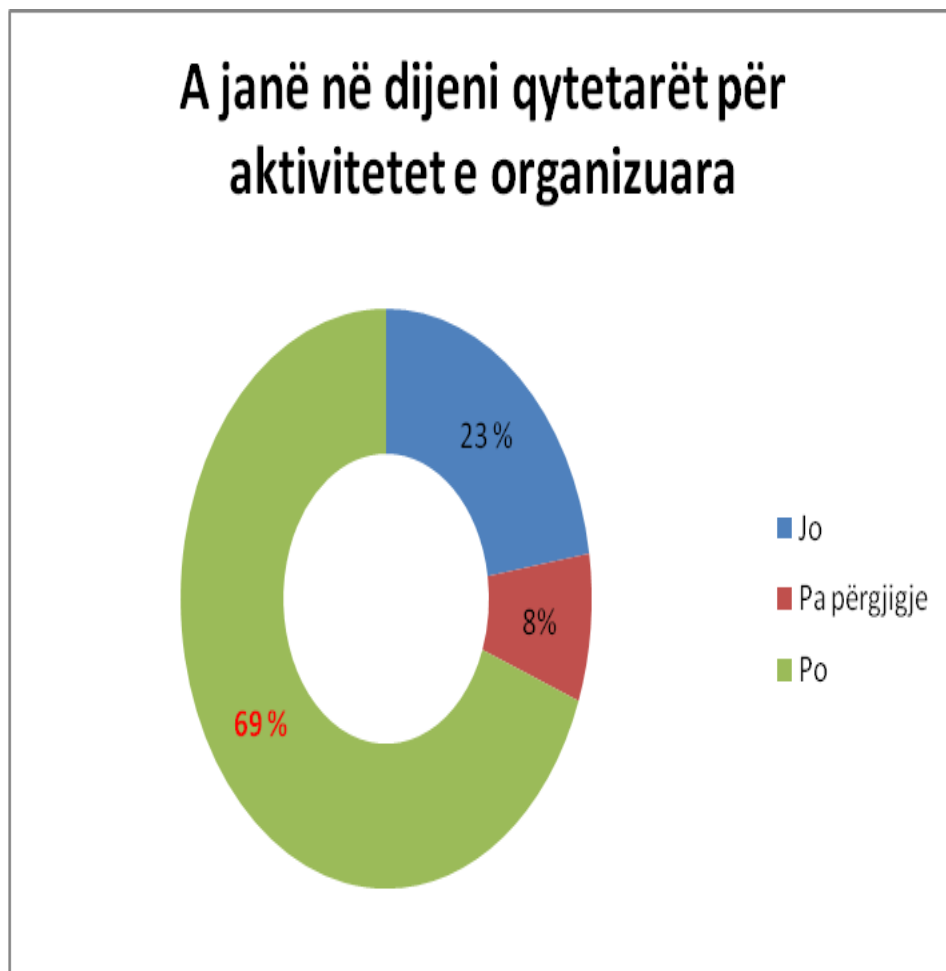
a. Gjinia



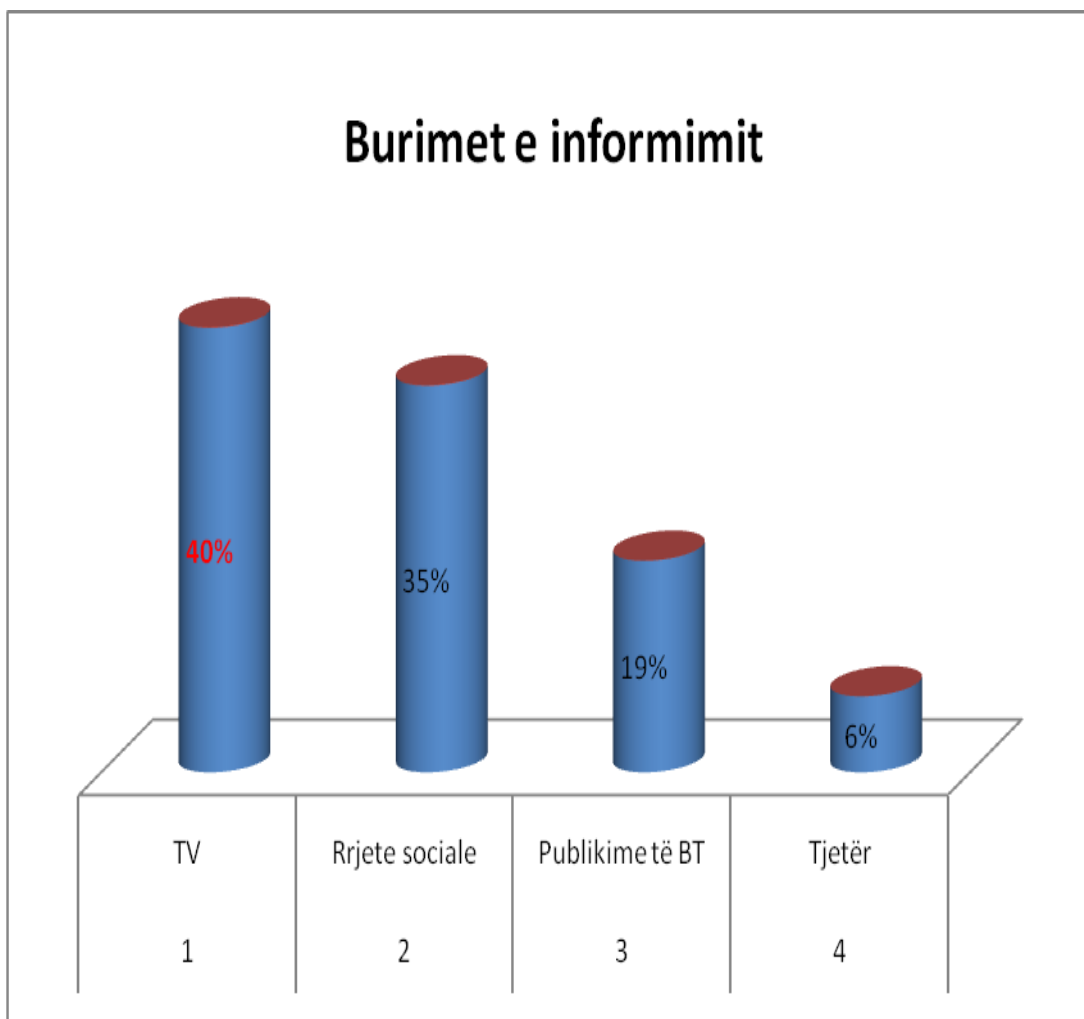
b. Grup-mosha



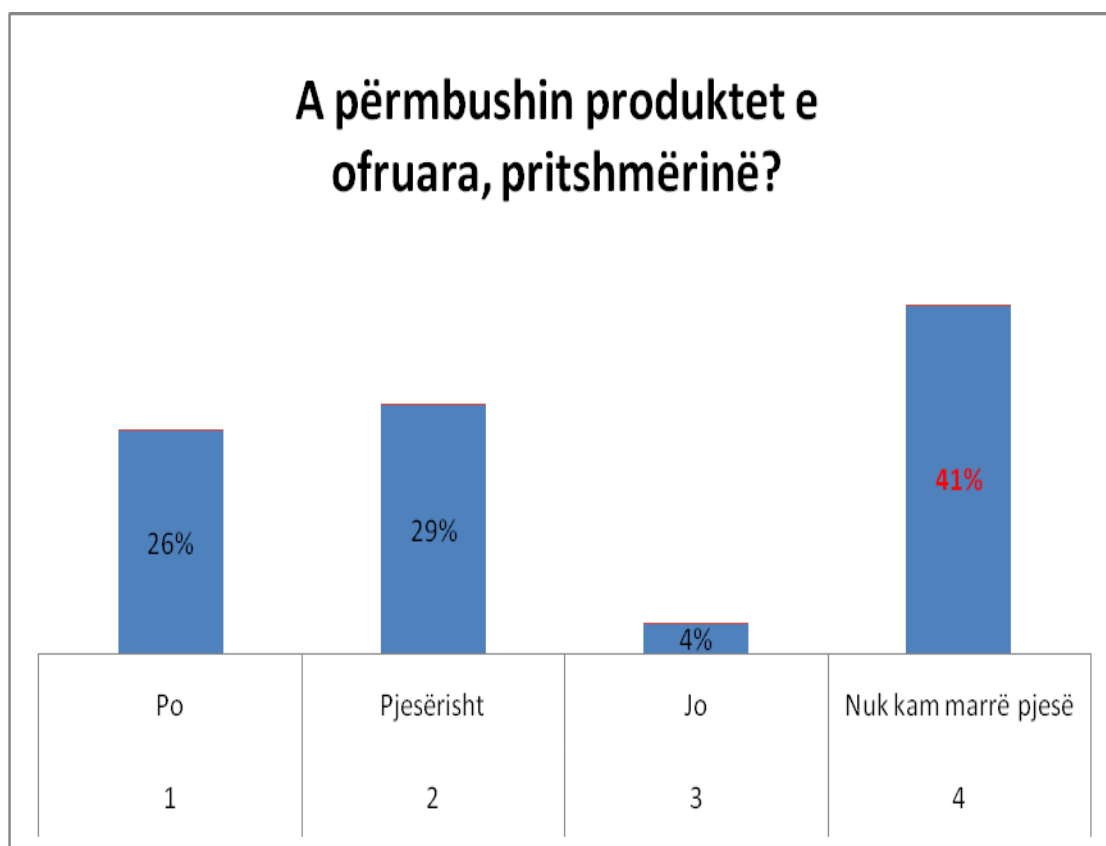
Grafiku 2. A janë në dijeni qytetarët për aktivitetet e organizuara



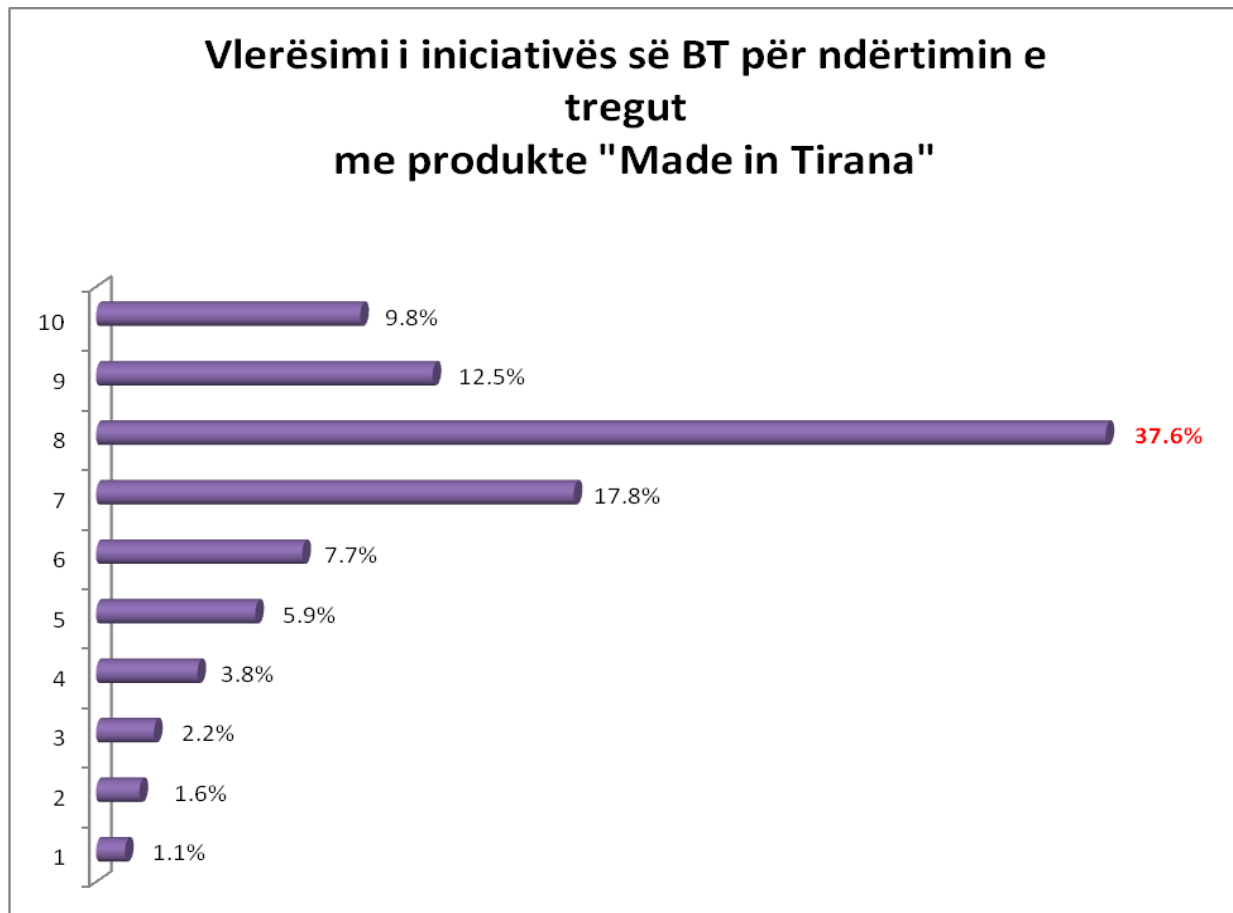
Grafiku 3. Burimet e informimit



Grafiku 4. Përmbushja e pritshmërive

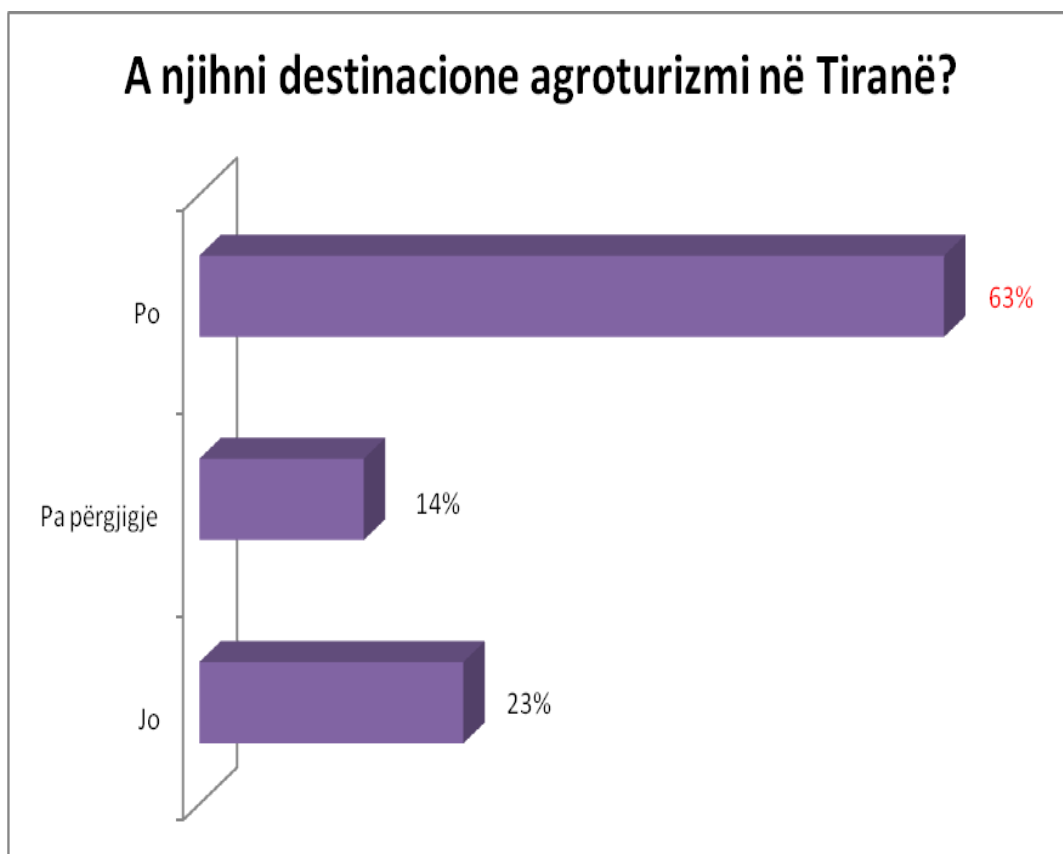


Grafiku 5. Vlerësimi për nismën e Bashkisë Tiranë për ngritjen tregut publik të shitjes së produkteve lokale¹

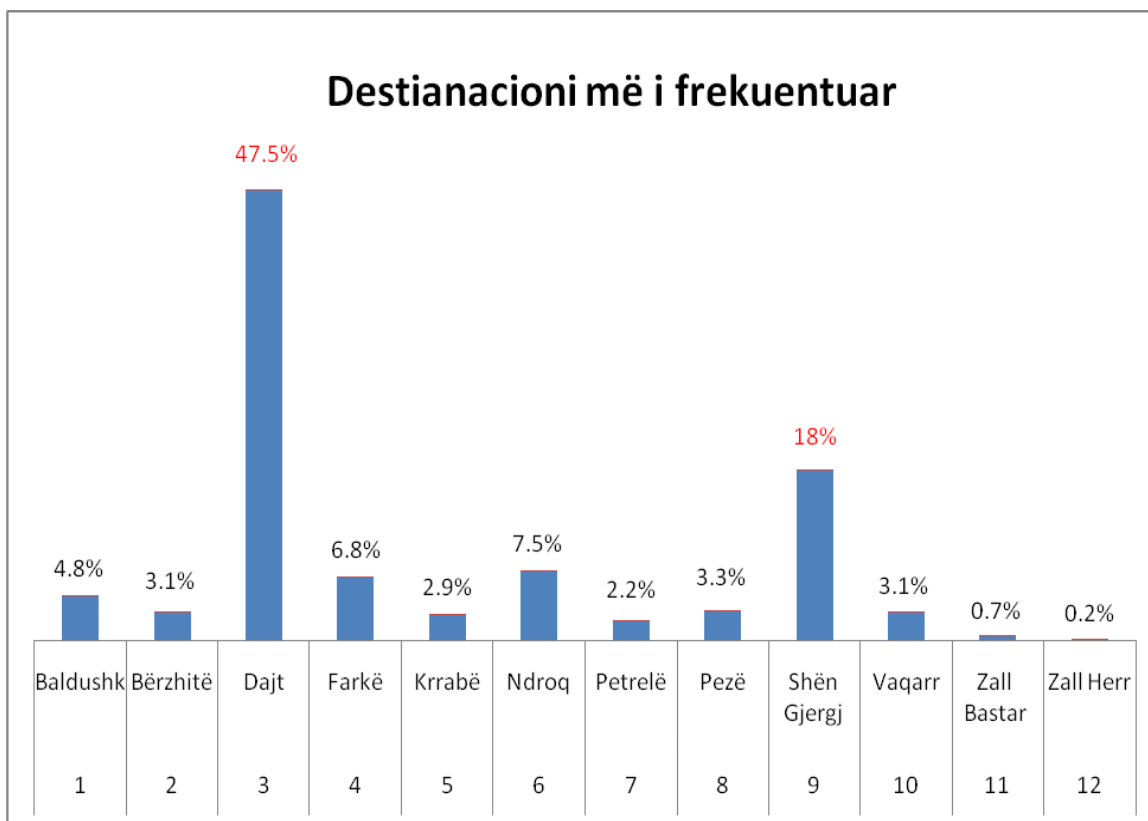


¹ Ky syth në pyetësor u pasqyrua me një vlerësim të pikëzuar me përshkallëzim rritës nga 1 – 10, ku 1 = vlerësim minimal dhe 10 = vlerësim maksimal

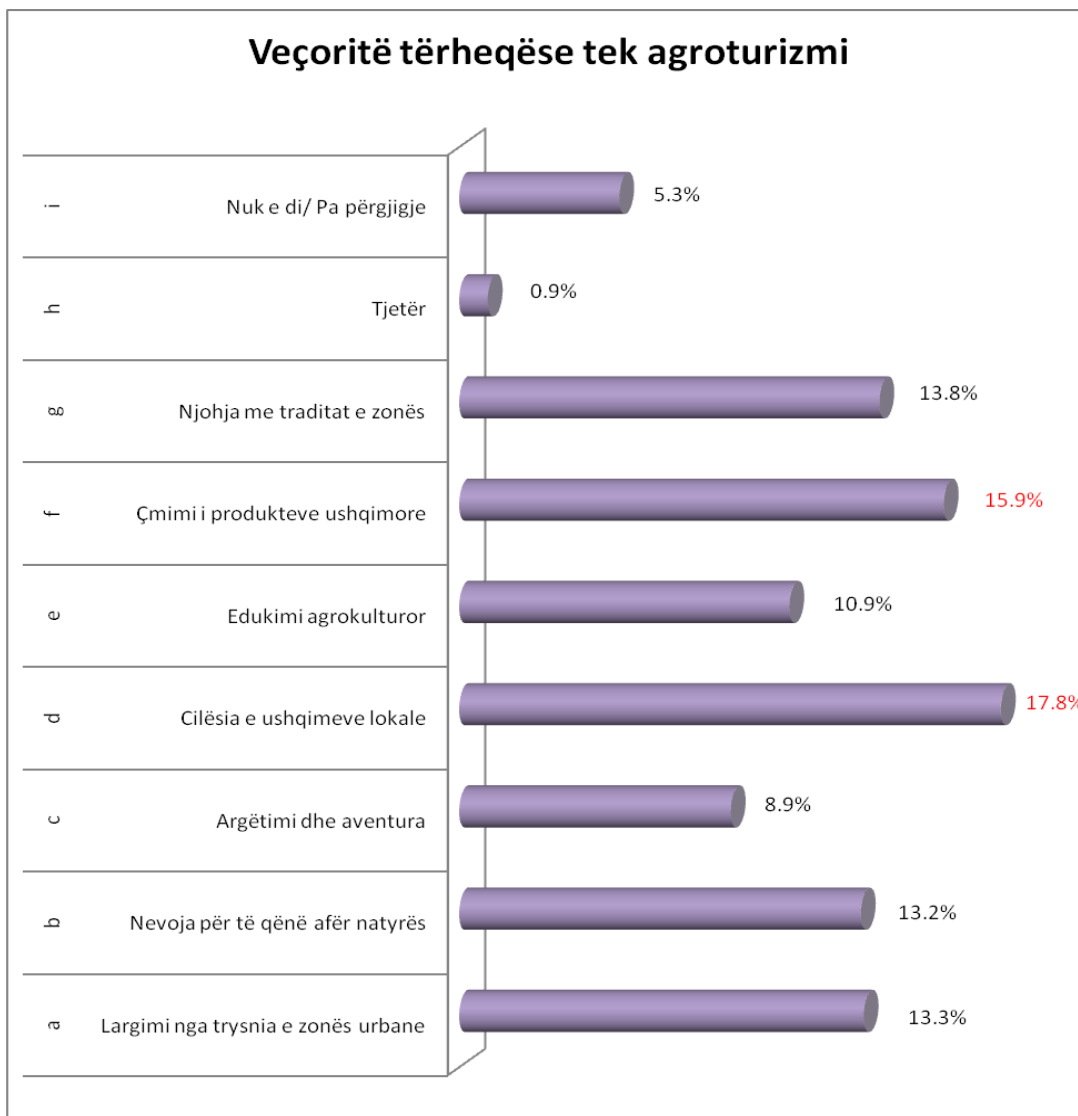
Grafiku 6. Njohja e destinacioneve të agroturizmit



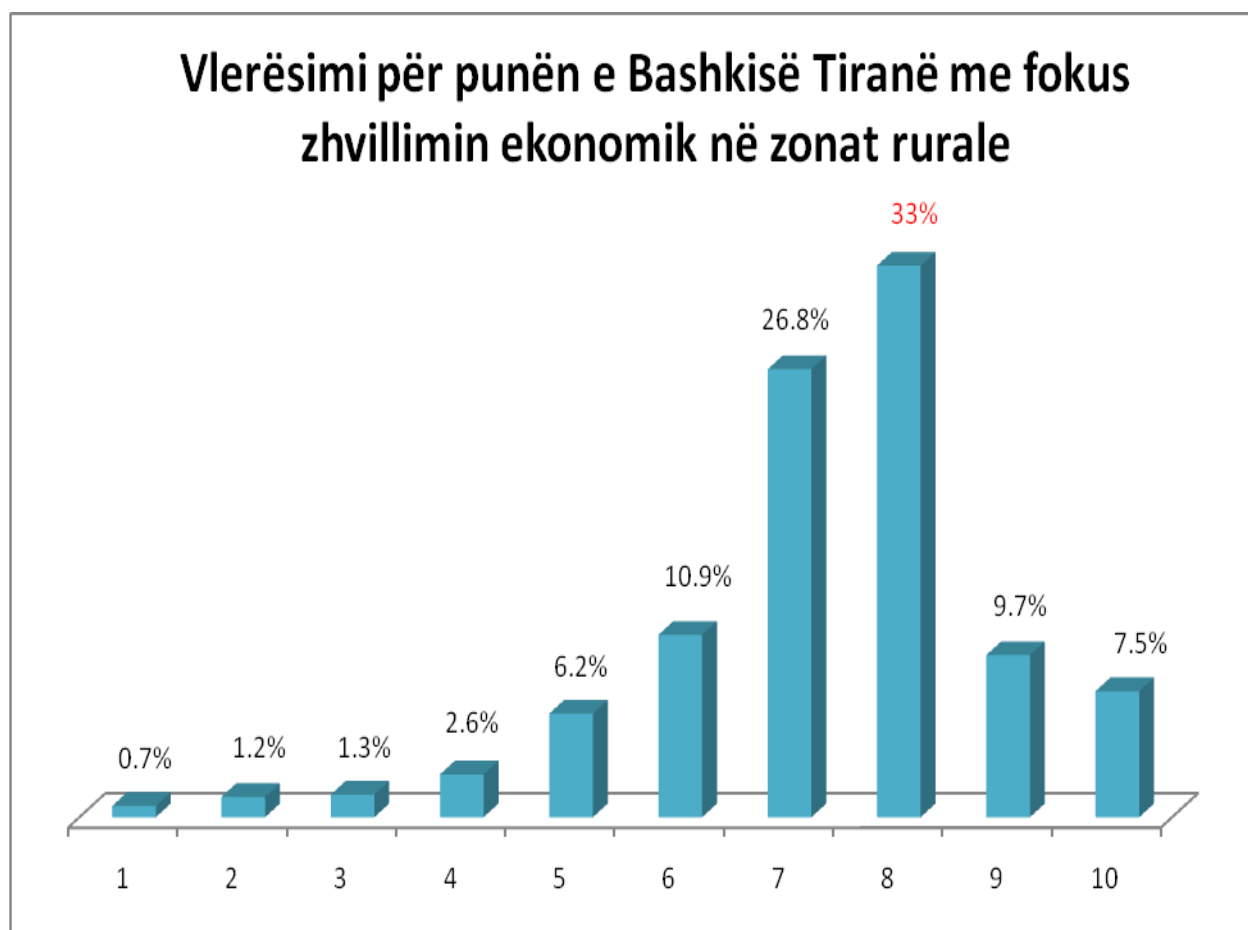
Grafiku 7. Destinacionet më të frekuentuara



Grafiku 8. Veçoritë tërheqëse



Grafiku 9. Vlerësimi për punën e Bashkisë Tiranë me fokus zhvillimin ekonomik në zonat rurale²



² Ky syth në pyetësor u pasqyrua me një vlerësim të pikëzuar me përshkallëzim rritës nga 1 – 10, ku 1 = vlerësim minimal dhe 10 =vlerësim maksimal

II. ANEKS 1 – PYETËSORI I SONDAZHIT



BASHKIA
TIRANË

DREJTORIA E PËRGJITHSHME PËR MARRËDHËNIET ME PUBLIKUN DHE JASHTË
DREJTORIA E KOMUNIKIMIT ME QYTETARËT
SEKTORI I OPINIONEVE QYTETARE

MBI AKTIVITETET PROMOVUESE NË FUSHËN E BUJQËSISË, ZHVILLIMIT EKONOMIK RURAL DHE AGROTURIZMIT NË TIRANË

Nr. i pyetësorit _____

Tiranë, më _____ 2019

SEKSIONI I: Të dhëna

Nj.A e qytetarit/Lagje	Gjinia		Grup-mosha (vjeç)					
	F	M	18-25	26-35	36-45	46-55	56-65	Mbi 65

SEKSIONI II: Pyetje

P1. Jeni në dijeni që Bashkia Tiranë ka organizuar aktivitete (tregje/panaire/festa) në fushën e bujqësisë dhe zhvillimit rural për promovimin e prodhimeve dhe produkteve lokale? Baldushk (shpend/artizanale), Sh. Gjergj (festa e domates), Ndroq (vera n'Shesh), Sh. Skënderbe (shijo produkte lokale), Farkë dhe Dajt (gatime etj).

Po Jo Pa përgjigje

a) Nëse **PO**, cili ka qenë burimi i informacionit nëpërmjet të cilit keni marrë dijeni për tregjet/panairet/festat promovuese të prodhimeve dhe produkteve lokale të Tiranës?

TV Rrjete sociale Publikime të BT Tjetër _____

b) Nëse **keni marrë pjesë**, janë përmbushur pritshmëritë që ju keni pasur për prodhimet lokale të ekspozuara në këto tregje/panaire/festa?

Po Pjesërisht Jo Nuk kam marrë pjesë

P2. Si e vlerësoni iniciativën e BT për ndërtimin e një tregu agro-ushqimor me produkte (“Made in Tirana”, të prodhuara në Tiranë), në zonën midis Dajtit dhe Farkës, që fshatrat e Tiranës të kenë mundësi të shesin dhe qytetarët të kenë mundësi të blejnë, më lirë?

Aspak e mirë – 1 2 3 4 5 6 7 8 9 10 – Shumë e mirë

P3. Njihni destinacione agroturizmi në Tiranë?

Po Jo Pa përgjigje

- Nëse **PO**, cilat zona/destinacione të Tiranës frekuentoni më shpesh?

P4. Cilat veçori ju tërheqin tek agroturizmi?

- a) Largimi nga trysnia e zonës urbane
- b) Nevoja për të qenë më afër natyrës
- c) Argëtimi dhe aventura
- d) Cilësia e ushqimeve lokale
- e) Edukim agrokulturor
- f) Çmimi i produkteve ushqimore
- g) Njohja me traditat e zonës
- h) Tjetër _____
- i) Nuk e di/Pa përgjigje
- j) Të gjitha

P5. Me sa njohuri keni, si e vlerësoni mbështetjen (rolin) që BT jep për zhvillimin ekonomik në zonat rurale, nëpërmjet promovimit të agroturizmit dhe produkteve tradicionale rurale, tregje, panairesh dhe festa lokale, përmirësimi i potencialit turistik, përmirësimi infrastrukturës rrugore etj.

Aspak e mirë – 1 2 3 4 5 6 7 8 9 10 – Shumë e mirë

P6. Sugjerime dhe komente për të përmirësuar veprimtarinë e Bashkisë Tiranë lidhur me agroturizmin dhe tregjet/panairesh/festat promovuese agroushqimore:

Ky pyetësor organizohet nga Bashkia e Tiranës dhe ka për qëllim vjeljen e opinionit qytetar mbi aktivitetet për promovimin e prodhimeve dhe produkteve lokale dhe agroturizmit (tregje/panairesh/festa) në fushën e bujqësisë, zhvillimit ekonomik rural etj. Ju sigurojmë që të dhënat tuaja janë për qëllim studimi dhe në përputhje me ligjin nr. 119/2014 “Për të drejtën e informimit” dhe ligjin nr. 120/2014 “Për disa ndryshime dhe shtesa në ligjin nr. 9887, datë 10.3.2008, “Për mbrojtjen e të dhënave personale”, i ndryshuar”.

Ju falënderojmë për kohën që i kushtuat plotësimit të këtij pyetësori dhe për mendimet që ndatë me ne, me vlerë për përmirësimin e shërbimeve ndaj qytetarëve të Tiranës.