



BASHKIA
TIRANË

DREJTORIA E PËRGJITHSHME PËR MARRËDHËNIET ME PUBLIKUN DHE JASHTË
DREJTORIA E KOMUNIKIMIT ME QYTETARËT
SEKTORI I OPINIONEVE QYTETARE

PERCEPTIMI QYTETAR MBI GJELBËRIMIN DHE MBJELLJEN E PEMËVE

Raporti përmbledhës i sondazhit



Qershor 2020

<i>Grafiku 1. Gjinia</i>	<i>Grafiku 2. Grup-mosha (vjeç)</i>	5
<i>Grafiku 3. A jeni në dijeni të nismave/fushatave të Bashkisë Tiranë lidhur me gjelbërimin</i>		6
<i>Grafiku 4. Mënyrat e informimit mbi këto nisma dhe fushata</i>		6
<i>Grafiku 5. A jeni bërë pjesë e nismave për mbjelljen e pemëve</i>		7
<i>Grafiku 6. Në cilat nisma kanë marrë pjesë qytetarët</i>		7
<i>Grafiku 7. Si ndikojnë nismat/fushatat në mjedis dhe cilësinë e jetesës</i>		8
<i>Grafiku 8. A i frekuentoni zonat e gjelbëruara dhe rekreative</i>		8
<i>Grafiku 9. Cili është parku më i frekuentuar</i>		9
<i>Grafiku 10. Si vlerësohen nismat për mbjelljen e pemëve dhe punën e BT për rekreacionin</i>		10

Hyrje

Tirana sot është në zhvillimin e një revolucioni të gjelbër. Mënyra më e mirë për ta nisur shekullin e dytë të kryeqytetit është duke mbjellë pemë, hijeshi, bukuri duke i dhuruar qytetit dhe shtëpisë sonë të përbashkët më shumë oksigjen dhe cilësi jete. Rritja e popullsisë në kryeqytet paraqet sfida të mëdha për planifikuesit urban, në përmbushjen e kërkesës në rritje për një qytet me një infrastrukturë të hapësirave të gjelbërta të menaxhuara mirë.

Mbjellja e pemëve është një gjest shpresëdhënës për fëmijët tanë, simbol i hedhjes së rrënjëve, të dish të presësh e të jetosh nën ritmin e natyrës, të japësh kontribut për të ardhmen e tokës. Gjelbërimi dhe peisazhi ndikojnë në uljen e nivelit të stresit, nxisin qytetarët që të stërviten më shumë e ndërtojnë një jetesë të shëndetshme dhe sigurojnë hapësira që njerëzit të socializohen më shumë.

Projekti më ambicioz i Bashkisë së Tiranës është mbjellja e pemëve për të krijuar atë që në planin e përgjithshëm vendor njihet si “Pylli Orbital” edhe si unaza e 5-të e Tiranës. Në 15 vitet e ardhshme mendohet të mbillen 2 milionë pemë, gjelbërimi i 23 zonave të ndryshme në kryeqytet, 14671 hektarë parqe, fusha bujqësore, pyje dhe forma të tjera të vegjetacionit rreth qytetit, duke zgjeruar hapësirat e gjelbra për qytetarët e Tiranës dhe kontribuar për një mjedis më të pastër.

Ekzistojnë disa projekte që aktualisht janë në zhvillim, duke përfshirë:

- Mbjellja e një brezi të gjelbër, Pylli Orbital rreth Tiranës, do të përbëhet nga parqe e pemishte;
- Rehabilitimi i parqeve ekzistuese (Parku i Madh Liqenit, Parku i Liqenit të Farkës, Kopshti/Parku Botanik dhe Zoologjik, Parku Rinia etj.);
- Rehabilitimi dhe krijimi i parqeve të lagjeve, përfshirja e objekteve sportive dhe rekreative;
- Krijimi i një parku të ri si pjesë e masterplanit të Bulevardit Verior;
- Krijimi i "një kilometri të gjelbër", bazuar në rripin ekzistues midis lumit të Lanës dhe rrugës “Dritan Hoxha” si pjesë e rripit të parkut të lidhur të parashikuar në Tiranë.

Parqet, Pylli Orbital dhe kurora e gjelbër janë trashëgimia më e mirë që mund t'i lihet brezave që vijnë, akti më domethënës për jetën dhe natyrën. Çdo ditë është një mundësi e artë për të vizatuar peisazhin e Tiranës me ngjyra, ajër të pastër e blerim.

Qëllimi dhe objektivat e sondazhit

Qëllimi: Vjelja e opinionit qytetar mbi fushatat/nismat e Bashkisë së Tiranës (BT), Agjencisë së Parqeve dhe Rekreacionit (APR) dhe Drejtorisë së Përgjithshme të Pastrimit dhe Gjelbërimit (DPPGJ) që lidhen me gjelbërimin, rekreacionin, mirëmbajtjen dhe mbjelljen e pemëve.

Objektivat:

- A janë qytetarët në dijeni të nismave/fushatave lidhur me gjelbërimin, rekreacionin e mbjelljen e pemëve dhe si janë informuar;
- Identifikimi i pjesëmarrjes së qytetarëve në nismat e BT për mbjelljen e pemëve;
- Vjelja e opinionit se si ndikojnë këto nisma/fushata në mjedis dhe në cilësinë e jetesës në Tiranë;
- Përcaktimi i nivelit të frekuentimit të zonave të gjelbëruara dhe rekreative të Tiranës, parku më i frekuentuar si dhe marrja e opinioneve se çfarë mund të përmirësohet;
- Ditët apo rastet të veçanta në të cilat qytetarët do të dëshironin të mbillnin një pemë;
- Vlerësimi për nismat/fushatat dhe punën e Bashkisë së Tiranës lidhur me gjelbërimin, rekreacionin, mirëmbajtjen dhe mbjelljen e pemëve të reja.

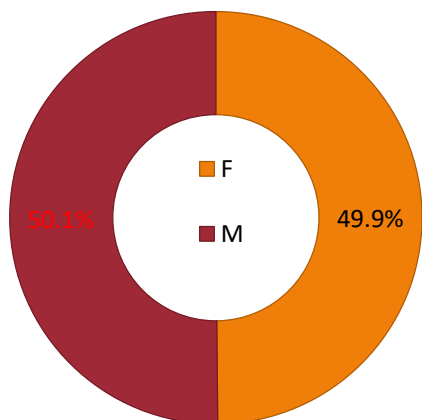
REZULTATET KRYESORE TË SONDAZHIT

Nëpërmjet grafikëve, ky raport pasqyron rezultatet kryesore në total të sondazhit, ku secili zë i grafikëve të mëposhtëm shënon të dhënat në total të të gjitha intervistave të kryera, gjatë procesit të vjeljes së mendimit qytetar.

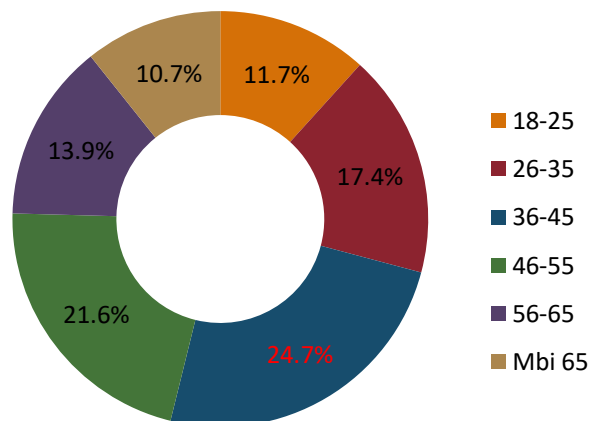
Në këtë sondazh, sipas qëllimit dhe objektivave të tij, u evidentuan çështjet e mëposhtme:

Të dhëna mbi demografinë:

Grafiku 1.Gjinia

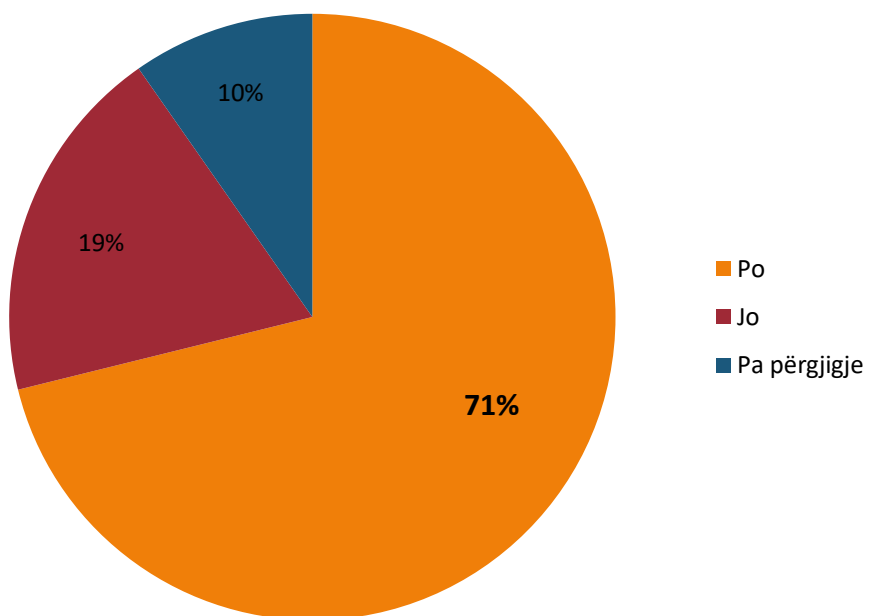


Grafiku 2.Grup-mosha (vjeç)

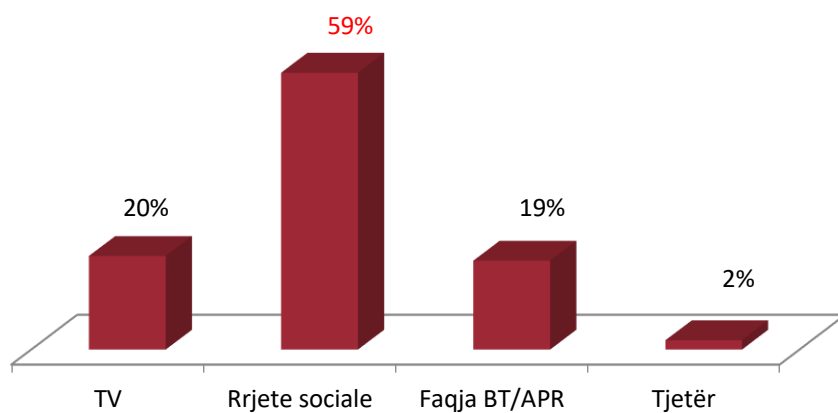


Pyetjet:

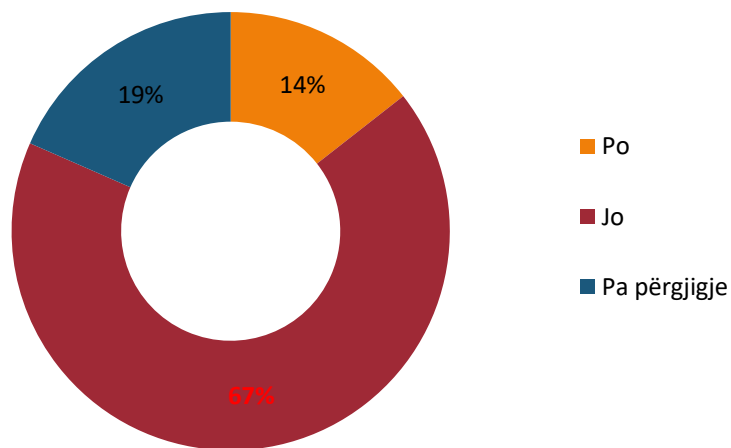
Grafiku 3. A jeni në dijeni të nismave/fushatave të Bashkisë Tiranë lidhur me gjelbërimin



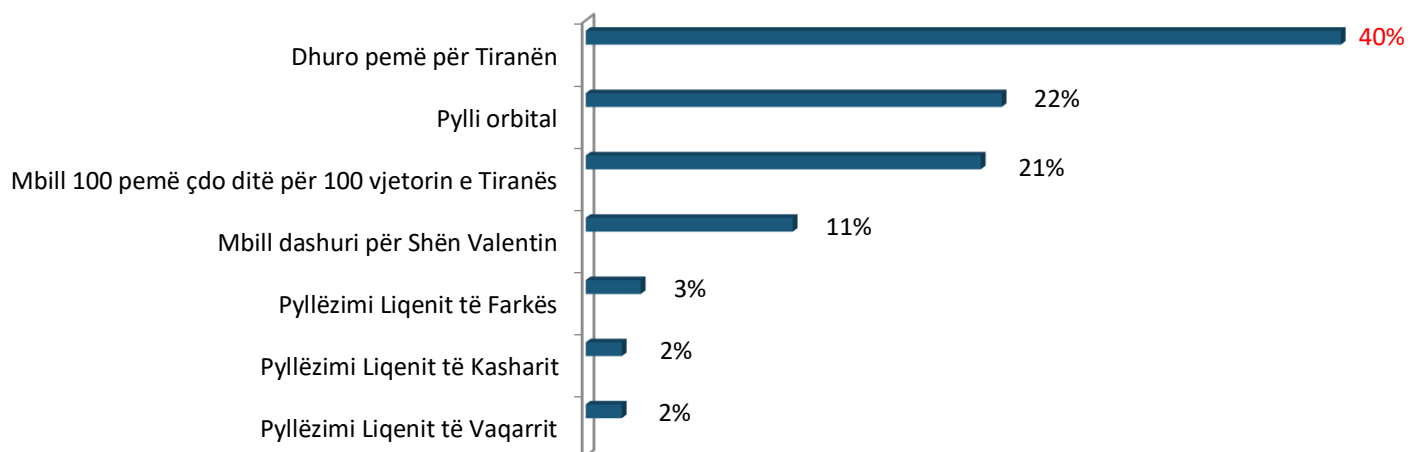
Grafiku 4. Mënyrat e informimit mbi këto nisma dhe fushata



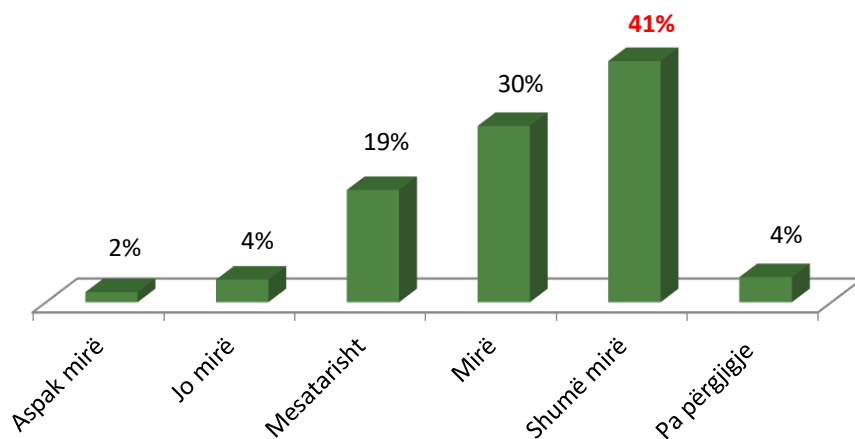
Grafiku 5. A jeni bërë pjesë e nismave për mbjelljen e pemëve



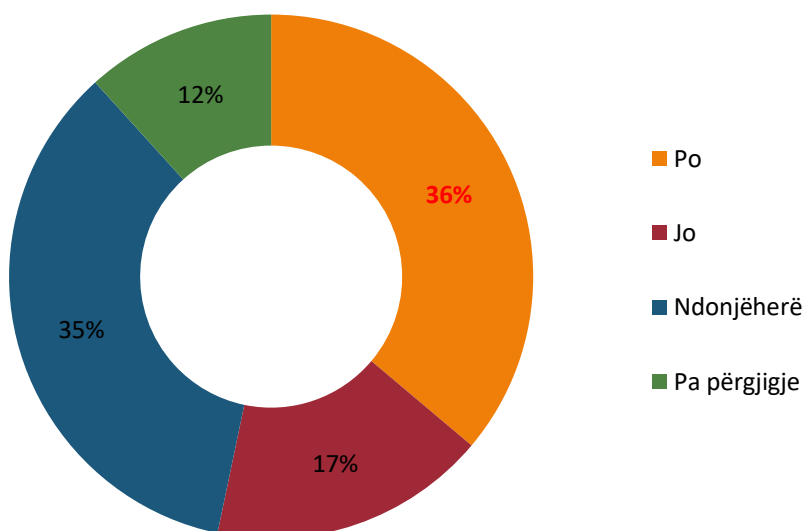
Grafiku 6. Në cilat nisima kanë marrë pjesë qytetarët



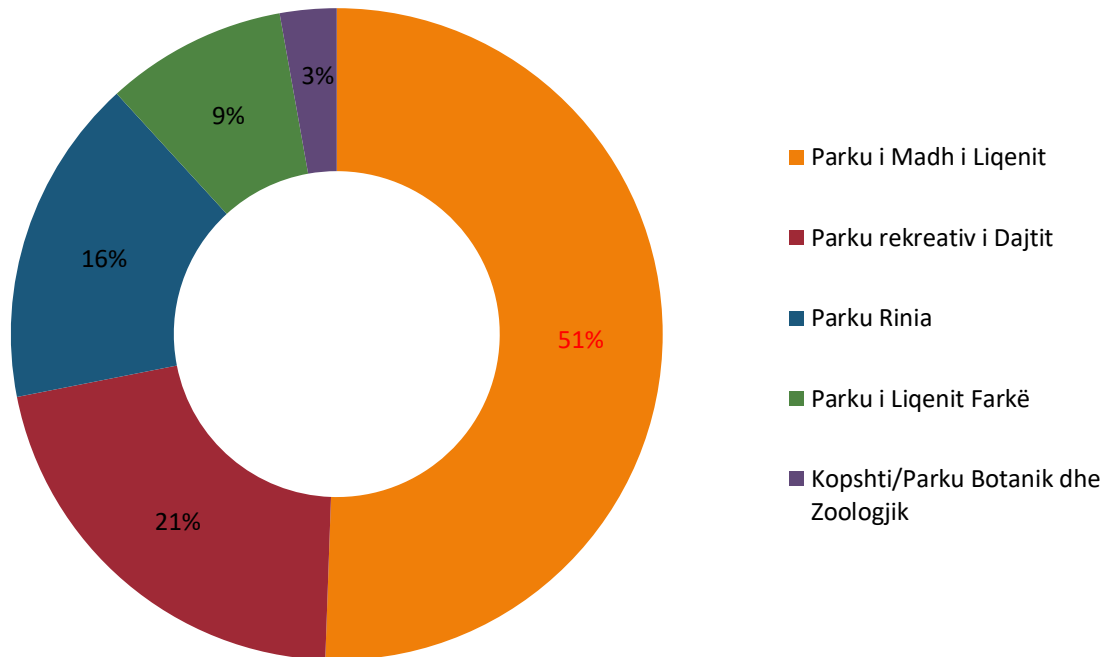
Grafiku 7. Si ndikojnë nismat/fushatat në mjedis dhe cilësinë e jetesës



Grafiku 8. A i frekuentoni zonat e gjelbëruara dhe rekreative



Grafiku 9. Cili është parku më i frekuentuar

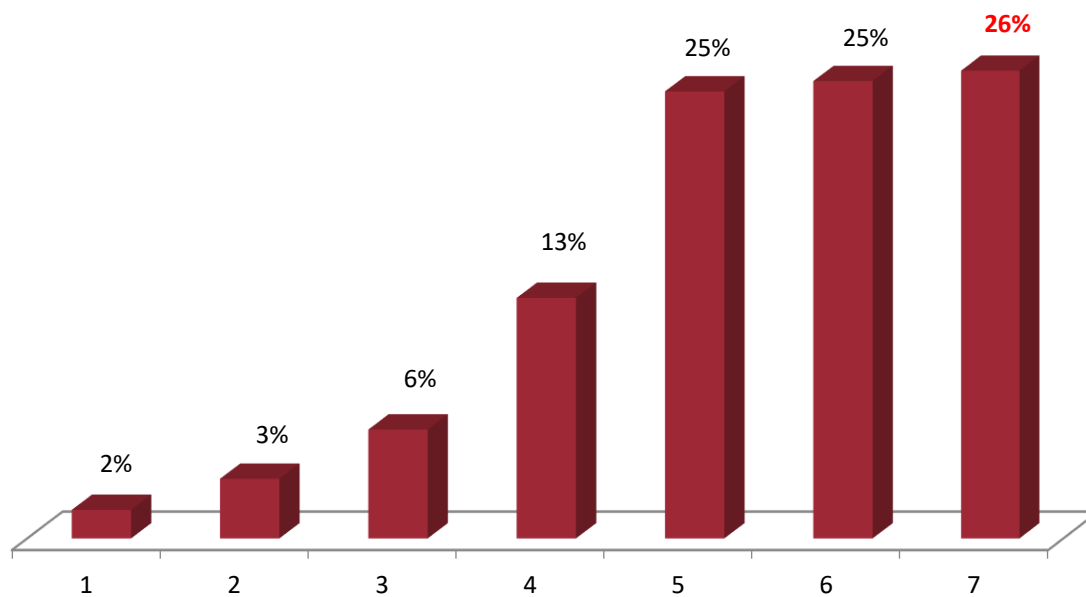


Për çfarë rasti qytetarët dëshirojnë të mbjellin pemë

Sipas kryetarit të Bashkisë, kryeqyteti nuk i thyen dot rekordet pa solidaritetin e qytetarëve, biznesve, subjekteve, organizatave e kujt do tjetër që e do atë. Në këtë pyetje të hapur të intervistuarit janë shprehur se do të mbillnin një pemë për:

- **ditëlindje ose lindje;**
- **për kujtimin e ndarjes nga jeta e një të afërmi;**
- **për diplomim;**
- **arritje apo suksese në fusha të ndryshme;**
- **për raste festash (tradicionale, kombëtare, fetare etj).**

Grafiku 10. Si vlerësohen nismat për mbjelljen e pemëve dhe punën e BT për rekreacionin¹



¹ Vlerësimi nga 1 deri në 7, ku 1 shënon aspak mirë dhe 7 shënon shumë mirë

ANEKS 1 - PYETËSORI I SONDAZHIT



BASHKIA
TIRANË

DREJTORIA E PËRGJITHSHME PËR MARRËDHËNIET ME PUBLIKUN DHE JASHTË
DREJTORIA E KOMUNIKIMIT ME QYTETARËT
SEKTORI I OPINIONEVE QYTETARE

Nr. i pyetësorit _____

Data ___ / ___ / 2020

PYETËSOR PËR GJELBËRIMIN DHE MBJELLJEN E PEMËVE

Seksioni I: Demografia

Nj. Administrative	Gjinia		Grup-mosha (vjeç)					Mbi 65
	F	M	18-25	26-35	36-45	46-55	56-65	

Seksioni II: Pyetjet

1. Jeni në dijeni të nismave/fushatave të Bashkisë së Tiranës (BT) dhe Agjencisë së Parqeve dhe Rekreacionit (APR) lidhur me gjelbërimin, rekreacionin dhe mbjelljen e pemëve? (*Pylli Orbital, Dhuro pemë për Tiranën, Mbill dashuri për Shën Valentin, Mbill 100 pemë çdo ditë për 100 vjetorin e Tiranës, pyllëzimi Liqenit të Farkës, Ksharrit, Vaqarrit etj.*)

P Jo Pa përgjigje

- Nëse **Po**, si jeni informuar?

TV Rrjete social Faqja e BT/APR Tjetër _____

2. Jeni bërë pjesë e nismave të BT për mbjelljen e pemëve?

Po Jo Pa përgjigje

- Nëse **Po**, specifiko _____

3. Sipas mendimit tuaj, si ndikojnë këto nisma/fushata në mjedis dhe në cilësinë e jetës në Tiranë?

Aspak mirë Jo mirë Mesatarisht Mirë Shumë mirë Pa përgjigje

4. A i frekuentoni zonat e gjelbëruara dhe rekreative të Tiranës, si Parku i Madh Liqenit, Kopshti/Parku Botanik dhe Zoologjik, Parku Rinia, Parku Rekreativ i Dajtit, Parku Liqeni i Farkës etj?

Po Jo Ndonjëherë Pa përgjigje

- Nëse **PO**, çfarë mund të përmirësohet:
-

- Cili është parku që frekuentoni më shpesh?
-

5. Sipas mendimit tuaj në cilat ditë/raste të veçanta do të dëshironit të mbillnit një pemë?
-

6. Jepni vlerësimin tuaj për nismat/fushatat për mbjelljen e pemëve të reja dhe punën e Bashkisë së Tiranës lidhur me gjelbërimin, rekreacionin dhe mirëmbajtjen e parqeve:

Aspak mirë - 1 2 3 4 5 6 7 - Shumë mirë

Shënim:

Ky pyetësor organizohet nga Bashkia e Tiranës dhe ka për qëllim vjeljen e opinionit qytetar mbi fushatat dhe nismat e BT dhe APR që lidhen me gjelbërimin, rekreacionin, mbjelljen e pemëve etj. Në përputhje me:

- Ligjin 119/2014 “Për të drejtën e informimit”;
- Ligjin 139, datë 17.12.2015 “Për vetëqeverisjen vendore”;
- Ligji 146/2014 “Për njoftimin dhe konsultimin publik”;
- Ligji nr. Nr. 10 431, datë 9.6.2011 “Për mbrojtjen e mjedisit”.

Ju falënderojmë për kohën që i kushtuat plotësimit të këtij pyetësori dhe për mendimet që ndatë me ne.

ANEKS 2 - LITERATURA/ LEGJISLACIONI I PËRDORUR

1. Ligjin 119/2014 “Për të drejtën e informimit”;
2. Ligjin 139, datë 17.12.2015 “Për vetëqeverisjen vendore”;
3. Ligji 146/2014 “Për njoftimin dhe konsultimin publik”;
4. Ligji nr. Nr. 10 431, datë 9.6.2011 “Për mbrojtjen e mjedisit”.